

À des fins de recherche uniquement

# Anticorps Polyclonal de lapin anti-NELL2



Numéro de catalogue: 11268-1-AP

5 Publications

## Informations de base

Numéro de catalogue:

11268-1-AP

Numéro d'acquisition GenBank:

BC020544

Méthode de purification:

Purification par affinité contre l'antigène

Taille:

150ul, Concentration: 900 µg/ml by Nanodrop and 400 µg/ml by Bradford method using BSA as the standard;

Identification du gène (NCBI):

4753

Dilutions recommandées:

WB 1:500-1:2000

Hôte:

Lapin

Nom complet:

NEL-like 2 (chicken)

MW calculé

91 kDa

Isotype:

IgG

MW observés:

100-110 kDa

Immunogen Catalog Number:

AG1793

## Applications

Applications testées:

WB, ELISA

Contrôles positifs:

WB : tissu cérébral humain fœtal,

Demandes citées:

IF, IHC, WB

Spécificité de l'espèce:

Humain

Espèces citées:

Humain, souris

## Informations générales

### Publications notables

Autrice	Pubmed ID	Journal	Application
Hongpan Zhang	33869274	Front Mol Biosci	IHC, WB
Fangkun Liu	30599272	Neuroscience	IF
Jianhong Fu	33416178	Oncol Rep	IHC

## Stockage

Stockage:

Stocker à -20°C. Stable pendant un an après l'expédition.

Tampon de stockage:

PBS avec azoture de sodium à 0,02 % et glycérol à 50 % pH 7,3

L'aliquotage n'est pas nécessaire pour le stockage à -20C

\*\*\* Les 20ul contiennent 0,1% de BSA.

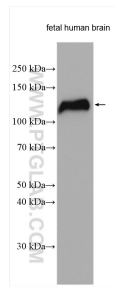
For technical support and original validation data for this product please contact:

T: 1 (888) 4PTGLAB (1-888-478-4522) (toll free in USA), or 1(312) 455-8498 (outside USA)

E: proteintech@ptglab.com  
W: ptglab.com

This product is exclusively available under Proteintech Group brand and is not available to purchase from any other manufacturer.

## Données de validation sélectionnées



fetal human brain tissue were subjected to SDS PAGE followed by western blot with 11268-1-AP (NELL2 antibody) at dilution of 1:1000 incubated at room temperature for 1.5 hours.