

À des fins de recherche uniquement

Anticorps Polyclonal de lapin anti-MBD4



Numéro de catalogue: 11270-1-AP

Phare

2 Publications

Informations de base

Numéro de catalogue:

11270-1-AP

Taille:

150ul, Concentration: 160 µg/ml by Nanodrop and 133 µg/ml by Bradford method using BSA as the standard;

Hôte:

Lapin

Isotype:

IgG

Immunogen Catalog Number:

AG1822

Numéro d'acquisition GenBank:

BC011752

Identification du gène (NCBI):

8930

Nom complet:

methyl-CpG binding domain protein 4

MW calculé

66 kDa

MW observés:

66 kDa

Méthode de purification:

Purification par affinité contre l'antigène

Dilutions recommandées:

WB 1:500-1:1000

Applications

Applications testées:

WB, ELISA

Demandes citées:

WB

Spécificité de l'espèce:

Humain

Espèces citées:

Humain

Contrôles positifs:

WB : tissu cutané humain, cellules A549

Informations générales

MBD4, also named as MED1, is a 580 amino acid protein, which Interacts with MLH1. MBD4 as a mismatch-specific DNA N-glycosylase is involved in DNA repair and has thymine glycosylase activity and is specific for G:T mismatches within methylated and unmethylated CpG sites. MBD4 can also remove uracil or 5-fluorouracil in G:U mismatches. MBD4 exists some isoforms with MV 66 kDa and 30 kDa (The identification of a novel alternatively spliced form of the MBD4 DNA glycosylase).

Publications notables

Autrice	Pubmed ID	Journal	Application
Xiao-Hui Wang	34103526	Nat Commun	WB
Mei-Rong Liang	31313936	Genet Test Mol Biomarkers	WB

Stockage

Stockage:

Stocker à -20°C. Stable pendant un an après l'expédition.

Tampon de stockage:

PBS avec azoture de sodium à 0,02 % et glycérol à 50 % pH 7,3

L'aliquotage n'est pas nécessaire pour le stockage à -20C

*** Les 20ul contiennent 0,1% de BSA.

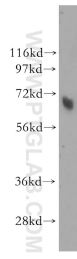
For technical support and original validation data for this product please contact:

T: 1 (888) 4PTGLAB (1-888-478-4522) (toll free in USA), or 1(312) 455-8498 (outside USA)

E: proteintech@ptglab.com
W: ptglab.com

This product is exclusively available under Proteintech Group brand and is not available to purchase from any other manufacturer.

Données de validation sélectionnées



human skin tissue were subjected to SDS PAGE followed by western blot with 11270-1-AP (MBD4 antibody) at dilution of 1:500 incubated at room temperature for 1.5 hours.