

À des fins de recherche uniquement

Anticorps Polyclonal de lapin anti-RPL13



Numéro de catalogue: 11271-1-AP

4 Publications

Informations de base

Numéro de catalogue:

11271-1-AP

Taille:

150ul, Concentration: 400 µg/ml by Nanodrop and 267 µg/ml by Bradford method using BSA as the standard;

Hôte:

Lapin

Isotype:

IgG

Immunogen Catalog Number:

AG1814

Numéro d'acquisition GenBank:

BC014167

Identification du gène (NCBI):

6137

Nom complet:

ribosomal protein L13

MW calculé

24 kDa

MW observés:

24 kDa

Méthode de purification:

Purification par affinité contre l'antigène

Dilutions recommandées:

WB 1:500-1:1000

IP 0.5-4.0 ug for IP and 1:150-1:600 for WB

IHC 1:20-1:200

Applications

Applications testées:

IHC, IP, WB, ELISA

Demandes citées:

IF, WB

Spécificité de l'espèce:

Humain, rat, souris

Espèces citées:

Humain, souris

Remarque-IHC: il est suggéré de démasquer l'antigène avec un tampon de TE buffer pH 9,0; (*) A défaut, 'le démasquage de l'antigène peut être 'effectué avec un tampon citrate pH 6,0.

Contrôles positifs:

WB : cellules HeLa, cellules SGC-7901, tissu pulmonaire humain

IP : cellules HeLa,

IHC : tissu de cancer du côlon humain,

Informations générales

The mammalian ribosome comprises 79 ribosomal proteins and four rRNAs, which combine in equimolar ratios to form the small (40S) and large (60S) subunits. Ribosome proteins are a direct and critical target of the PI3K pathway in promoting growth.[PMID:15289434]. RPL13 may be a plausible candidate tumor suppressor gene, as knocking down L13 expression using small interfering RNA (siRNA) resulted in drastic attenuation of cancer cell growth with significant G1 and G2/M arrest of the cell cycle[PMID:16786168].

Publications notables

Autrice	Pubmed ID	Journal	Application
Kai Ma	35637200	Cell Discov	WB
Sipeng Li	34265469	Mol Cell Proteomics	WB
Xiaochen Gai	34980897	Cell Res	IF

Stockage

Stockage:

Stocker à -20°C. Stable pendant un an après l'expédition.

Tampon de stockage:

PBS avec azoture de sodium à 0,02 % et glycérol à 50 % pH 7,3

L'aliquotage n'est pas nécessaire pour le stockage à -20C

*** Les 20ul contiennent 0,1% de BSA.

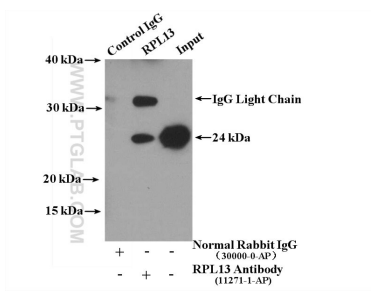
For technical support and original validation data for this product please contact:

T: 1 (888) 4PTGLAB (1-888-478-4522) (toll free in USA), or 1(312) 455-8498 (outside USA)

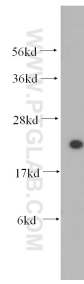
E: proteintech@ptglab.com
W: ptglab.com

This product is exclusively available under Proteintech Group brand and is not available to purchase from any other manufacturer.

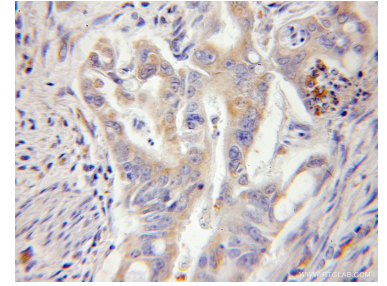
Données de validation sélectionnées



IP result of anti-RPL13 (IP:11271-1-AP, 4 μ g; Detection:11271-1-AP 1:300) with HeLa cells lysate 3000 μ g.



HeLa cells were subjected to SDS PAGE followed by western blot with 11271-1-AP (RPL13 antibody) at dilution of 1:500 incubated at room temperature for 1.5 hours.



Immunohistochemical analysis of paraffin-embedded human colon cancer using 11271-1-AP (RPL13 antibody) at dilution of 1:50 (under 10x lens).