

À des fins de recherche uniquement

Anticorps Polyclonal de lapin anti-TMPRSS4



Numéro de catalogue: 11283-1-AP

Phare

20 Publications

Informations de base

Numéro de catalogue:

11283-1-AP

Taille:

150ul, Concentration: 450 µg/ml by Nanodrop and 333 µg/ml by Bradford method using BSA as the standard;

Hôte:

Lapin

Isotype:

IgG

Immunogen Catalog Number:

AG1804

Numéro d'acquisition GenBank:

BC011703

Identification du gène (NCBI):

56649

Nom complet:

transmembrane protease, serine 4

MW calculé

48 kDa

MW observés:

55 kDa

Méthode de purification:

Purification par affinité contre l'antigène

Dilutions recommandées:

WB 1:500-1:2000

IHC 1:100-1:400

Applications

Applications testées:

IHC, WB, ELISA

Demandes citées:

IF, IHC, WB

Spécificité de l'espèce:

Humain, rat, souris

Espèces citées:

Humain, souris

Remarque-IHC: il est suggéré de démasquer l'antigène avec un tampon de TE buffer pH 9,0; (*) A défaut, 'le démasquage de l'antigène peut être effectué avec un tampon citrate pH 6,0.

Contrôles positifs:

WB : cellules SW-1990, cellules BxPC-3, tissu d'estomac de souris

IHC : tissu de cancer du pancréas humain, tissu de cancer de l'estomac humain, tissu de cancer du côlon humain, tissu de côlon humain

Informations générales

TMPPRSS4, also named as CAPH2 and MT-SP2, belongs to the peptidase S1 family. TMPPRSS4 is a novel type II transmembrane serine protease that is highly expressed on the cell surface in pancreatic, thyroid and other cancer tissues. It promotes invasion, migration and metastasis of human tumor cells by facilitating an epithelial-mesenchymal transition(EMT)(PMID:20118200).

Publications notables

Autrice	Pubmed ID	Journal	Application
Samar Rezaq	34575910	Int J Mol Sci	WB
Qin Zhang	33022277	Gastroenterology	WB
Xue-Feng Zhao	34595980	Int J Biol Markers	IHC, WB

Stockage

Stockage:

Stocker à -20°C. Stable pendant un an après l'expédition.

Tampon de stockage:

PBS avec azoture de sodium à 0,02 % et glycérol à 50 % pH 7,3

L'aliquotage n'est pas nécessaire pour le stockage à -20C

*** Les 20ul contiennent 0,1% de BSA.

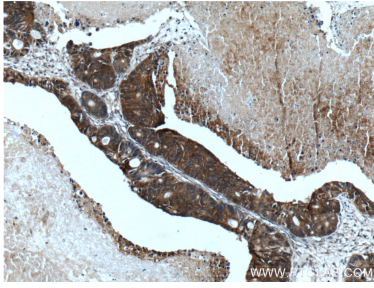
For technical support and original validation data for this product please contact:

T: 1 (888) 4PTGLAB (1-888-478-4522) (toll free in USA), or 1(312) 455-8498 (outside USA)

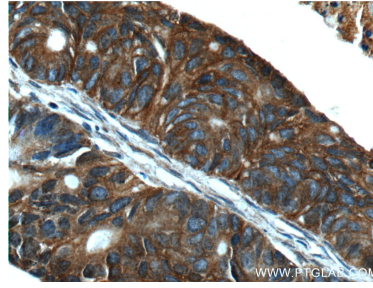
E: proteintech@ptglab.com
W: ptglab.com

This product is exclusively available under Proteintech Group brand and is not available to purchase from any other manufacturer.

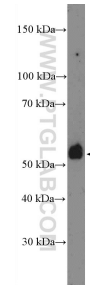
Données de validation sélectionnées



Immunohistochemical analysis of paraffin-embedded human pancreas cancer tissue slide using 11283-1-AP (TMPRSS4 Antibody) at dilution of 1:200 (under 10x lens).



Immunohistochemical analysis of paraffin-embedded human pancreas cancer tissue slide using 11283-1-AP (TMPRSS4 Antibody) at dilution of 1:200 (under 40x lens).



SW 1990 cells were subjected to SDS PAGE followed by western blot with 11283-1-AP (TMPRSS4 Antibody) at dilution of 1:1000 incubated at room temperature for 1.5 hours.