

À des fins de recherche uniquement

Anticorps Polyclonal de lapin anti-RNF156



Numéro de catalogue: 11285-1-AP

Phare

8 Publications

Informations de base

Numéro de catalogue:

11285-1-AP

Taille:

150ul, Concentration: 900 µg/ml by Nanodrop and 433 µg/ml by Bradford method using BSA as the standard;

Hôte:

Lapin

Isotype:

IgG

Immunogen Catalog Number:

AG1808

Numéro d'acquisition GenBank:

BC014199

Identification du gène (NCBI):

23295

Nom complet:

mahogunin, ring finger 1

MW calculé

63 kDa

MW observés:

58-64 kDa

Méthode de purification:

Purification par affinité contre l'antigène

Dilutions recommandées:

WB 1:1000-1:3000

IHC 1:50-1:500

Applications

Applications testées:

IHC, WB, ELISA

Demandes citées:

IF, IHC, IP, WB

Spécificité de l'espèce:

Humain, rat, souris

Espèces citées:

Humain, souris

Remarque-IHC: il est suggéré de démasquer l'antigène avec un tampon de TE buffer pH 9,0; (*) A défaut, 'le démasquage de l'antigène peut être effectué avec un tampon citrate pH 6,0.

Contrôles positifs:

WB : cellules HEK-293, cellules HeLa, cellules HepG2, tissu cérébral de souris

IHC : tissu de cancer du poumon humain,

Informations générales

MGRN1(E3 ubiquitin-protein ligase) mediates monoubiquitination at multiple sites of TSG101 in the presence of UBE2D1, but not of UBE2G1, nor UBE2H. It also plays a role in the regulation of endosome-to-lysosome trafficking. Human and mouse mahogunin exhibit a similar expression pattern across multiple tissues with particularly high levels in brain(PMID: 12560552). It has 4 isoforms produced by alternative splicing with the molecular mass of 58-64 kDa.

Publications notables

Autrice	Pubmed ID	Journal	Application
Jennifer H Kong	32966817	Dev Cell	WB
Jennifer H Kong	34486668	Development	IP
Jiao Jian J	19703557	Biochim Biophys Acta	WB

Stockage

Stockage:

Stocker à -20°C. Stable pendant un an après l'expédition.

Tampon de stockage:

PBS avec azoture de sodium à 0,02 % et glycérol à 50 % pH 7,3

L'aliquotage n'est pas nécessaire pour le stockage à -20C

*** Les 20ul contiennent 0,1% de BSA.

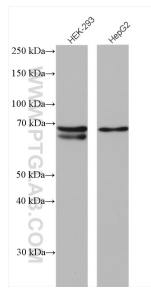
For technical support and original validation data for this product please contact:

T: 1 (888) 4PTGLAB (1-888-478-4522) (toll free in USA), or 1(312) 455-8498 (outside USA)

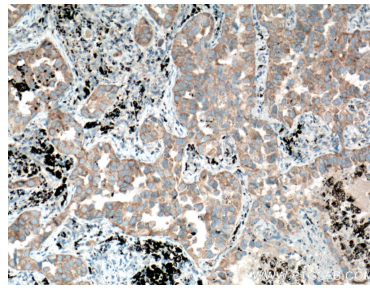
E: proteintech@ptglab.com
W: ptglab.com

This product is exclusively available under Proteintech Group brand and is not available to purchase from any other manufacturer.

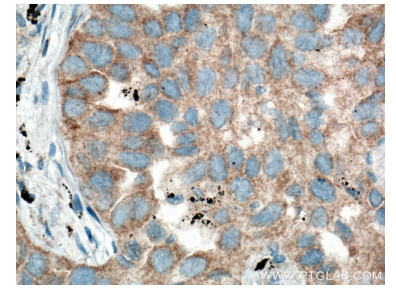
Données de validation sélectionnées



Various lysates were subjected to SDS PAGE followed by western blot with 11285-1-AP (RNF156 antibody) at dilution of 1:2000 incubated at room temperature for 1.5 hours.



Immunohistochemical analysis of paraffin-embedded human lung cancer tissue slide using 11285-1-AP (RNF156 antibody) at dilution of 1:200 (under 10x lens. Heat mediated antigen retrieval with Tris-EDTA buffer (pH 9.0).



Immunohistochemical analysis of paraffin-embedded human lung cancer tissue slide using 11285-1-AP (RNF156 antibody) at dilution of 1:200 (under 40x lens. Heat mediated antigen retrieval with Tris-EDTA buffer (pH 9.0).