

À des fins de recherche uniquement

Anticorps Polyclonal de lapin anti-Granzyme A



Numéro de catalogue: 11288-1-AP

5 Publications

Informations de base

Numéro de catalogue: 11288-1-AP	Numéro d'acquisition GenBank: BC015739	Méthode de purification: Purification par affinité contre l'antigène
Taille: 150ul, Concentration: 300 µg/ml by Nanodrop;	Identification du gène (NCBI): 3001	Dilutions recommandées: WB 1:500-1:2000 IHC 1:20-1:200
Hôte: Lapin	Nom complet: granzyme A (granzyme 1, cytotoxic T lymphocyte-associated serine esterase 3)	
Isotype: IgG	MW calculé 29 kDa	
Immunogen Catalog Number: AG1818	MW observés: 30, 60 kDa	

Applications

Applications testées:

IHC, WB, ELISA

Demandes citées:

FC, IF, IHC, WB

Spécificité de l'espèce:

Humain, souris

Espèces citées:

Humain, poulet, souris

Remarque-IHC: il est suggéré de démasquer l'antigène avec un tampon de TE buffer pH 9,0; (*) A défaut, 'le démasquage de l'antigène peut être effectué avec un tampon citrate pH 6,0.

Contrôles positifs:

WB : tissu rénal de souris, tissu rénal de rat

IHC : tissu de lymphome humain,

Informations générales

Granzyme A (GrA, a tryptase) is necessary for target cell lysis in cell-mediated immune responses. It activates mitochondrial outer membrane permeabilization- and caspase-independent cell death pathways by cleaving the mitochondrial complex I component NDUFS3 after lys56. Among serine proteases GrA has a unique quaternary structure consisting of a disulphide-linked homodimer of 60kDa linked via Cys93. (PMID: 12819769) This protein has 2 isoforms produced by alternative promoter usage with the MW of 29 and 27 kDa.

Publications notables

Autrice	Pubmed ID	Journal	Application
Zhen Xiang	30422018	Immunopharmacol Immunotoxicol	IHC
Cui-Ying Chen	23164636	Res Vet Sci	WB
Dan Zhang	30031066	J Proteomics	WB

Stockage

Stockage:

Stocker à -20°C. Stable pendant un an après l'expédition.

Tampon de stockage:

PBS avec azoture de sodium à 0,02 % et glycérol à 50 % pH 7,3

L'aliquotage n'est pas nécessaire pour le stockage à -20C

*** Les 20ul contiennent 0,1% de BSA.

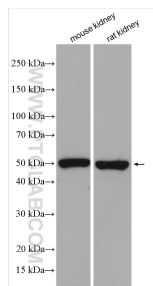
For technical support and original validation data for this product please contact:

T: 1 (888) 4PTGLAB (1-888-478-4522) (toll free in USA), or 1(312) 455-8498 (outside USA)

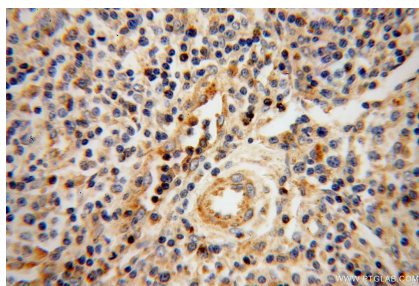
E: proteintech@ptglab.com
W: ptglab.com

This product is exclusively available under Proteintech Group brand and is not available to purchase from any other manufacturer.

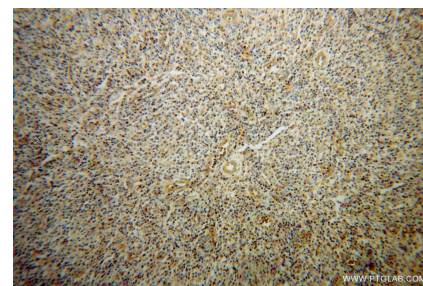
Données de validation sélectionnées



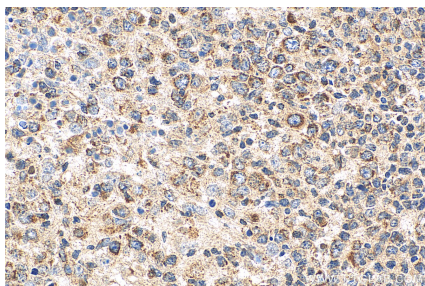
Various lysates were subjected to SDS PAGE followed by western blot with 11288-1-AP (Granzyme A antibody) at dilution of 1:1000 incubated at room temperature for 1.5 hours.



Immunohistochemical analysis of paraffin-embedded human lymphoma using 11288-1-AP (Granzyme A antibody) at dilution of 1:50 (under 40x lens).



Immunohistochemical analysis of paraffin-embedded human lymphoma using 11288-1-AP (Granzyme A antibody) at dilution of 1:50 (under 10x lens).



Immunohistochemical analysis of paraffin-embedded human lymphoma tissue slide using 11288-1-AP (Granzyme A antibody) at dilution of 1:200 (under 40x lens). Heat mediated antigen retrieval with Tris-EDTA buffer (pH 9.0).