

À des fins de recherche uniquement

Anticorps Polyclonal de lapin anti-PARP3



Numéro de catalogue: 11289-1-AP

2 Publications

Informations de base

Numéro de catalogue: 11289-1-AP	Numéro d'acquisition GenBank: BC014260	Méthode de purification: Purification par affinité contre l'antigène
Taille: 150ul , Concentration: 280 µg/ml by Nanodrop and 220 µg/ml by Bradford method using BSA as the standard;	Identification du gène (NCBI): 10039	Dilutions recommandées: WB 1:500-1:3000 IHC 1:50-1:500 IF 1:10-1:100
Hôte: Lapin	Nom complet: poly (ADP-ribose) polymerase family, member 3	
Isotype: IgG	MW calculé: 60 kDa	
Immunogen Catalog Number: AG1844	MW observés: 60-62 kDa	

Applications

Applications testées:

IF, IHC, WB, ELISA

Demandes citées:

WB

Spécificité de l'espèce:

Humain, rat, souris

Espèces citées:

Humain

Remarque-IHC: il est suggéré de démasquer l'antigène avec un tampon de TE buffer pH 9,0; (*) A défaut, 'le démasquage de l'antigène peut être effectué avec un tampon citrate pH 6,0.

Contrôles positifs:

WB : tissu cardiaque de souris, tissu cardiaque de rat, tissu cardiaque humain, tissu rénal de souris, tissu rénal humain

IHC : tissu de cancer du sein humain, tissu de cancer du pancréas humain, tissu de carcinome à cellules rénales humain

IF : cellules HeLa,

Informations générales

Publications notables

Autrice	Pubmed ID	Journal	Application
Evgeniia Prokhorova	34019811	Mol Cell	WB
Moriah R Arnold	36493759	Cell Chem Biol	WB

Stockage

Stockage:

Stocker à -20°C. Stable pendant un an après l'expédition.

Tampon de stockage:

PBS avec azoture de sodium à 0,02 % et glycérol à 50 % pH 7,3

L'aliquotage n'est pas nécessaire pour le stockage à -20C

*** Les 20ul contiennent 0,1% de BSA.

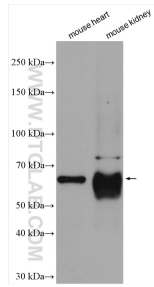
For technical support and original validation data for this product please contact:

T: 1 (888) 4PTGLAB (1-888-478-4522) (toll free in USA), or 1(312) 455-8498 (outside USA)

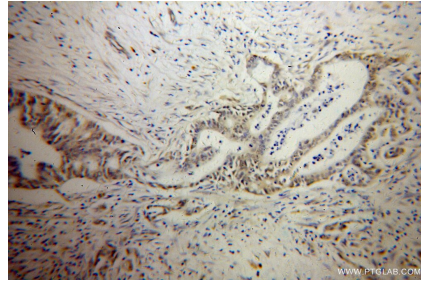
E: proteintech@ptglab.com
W: ptglab.com

This product is exclusively available under Proteintech Group brand and is not available to purchase from any other manufacturer.

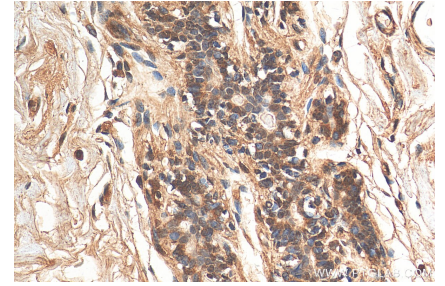
Données de validation sélectionnées



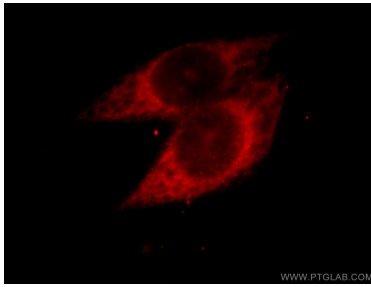
Various lysates were subjected to SDS PAGE followed by western blot with 11289-1-AP (PARP3 antibody) at dilution of 1:1500 incubated at room temperature for 1.5 hours.



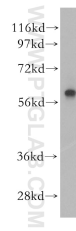
Immunohistochemical analysis of paraffin-embedded human pancreas cancer using 11289-1-AP (PARP3 antibody) at dilution of 1:50 (under 10x lens).



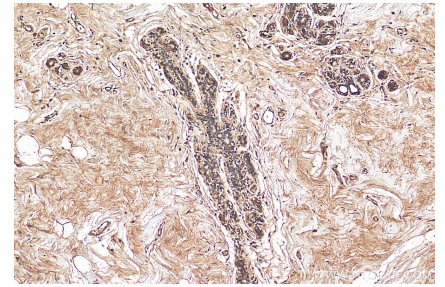
Immunohistochemical analysis of paraffin-embedded human breast cancer tissue slide using 11289-1-AP (PARP3 antibody) at dilution of 1:200 (under 40x lens). Heat mediated antigen retrieval with Tris-EDTA buffer (pH 9.0).



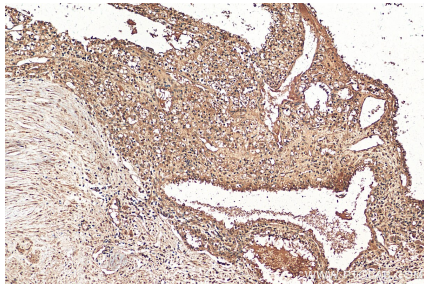
Immunofluorescent analysis of HeLa cells, using PARP3 antibody 11289-1-AP at 1:25 dilution and Rhodamine-labeled goat anti-rabbit IgG (red).



human kidney tissue were subjected to SDS PAGE followed by western blot with 11289-1-AP (PARP3 antibody) at dilution of 1:500 incubated at room temperature for 1.5 hours.



Immunohistochemical analysis of paraffin-embedded human breast cancer tissue slide using 11289-1-AP (PARP3 antibody) at dilution of 1:200 (under 10x lens). Heat mediated antigen retrieval with Tris-EDTA buffer (pH 9.0).



Immunohistochemical analysis of paraffin-embedded human renal cell carcinoma tissue slide using 11289-1-AP (PARP3 antibody) at dilution of 1:200 (under 10x lens). Heat mediated antigen retrieval with Tris-EDTA buffer (pH 9.0).