

À des fins de recherche uniquement

# Anticorps Polyclonal de lapin anti-RPLPO



Numéro de catalogue: 11290-2-AP

22 Publications

## Informations de base

Numéro de catalogue:

11290-2-AP

Taille:

150ul, Concentration: 400 µg/ml by Nanodrop;

Hôte:

Lapin

Isotype:

IgG

Immunogen Catalog Number:

AG1829

Numéro d'acquisition GenBank:

BC009867

Identification du gène (NCBI):

6175

Nom complet:

ribosomal protein, large, PO

MW calculé

34 kDa

MW observés:

34 kDa

Méthode de purification:

Purification par affinité contre l'antigène

Dilutions recommandées:

WB 1:500-1:3000

IP 0.5-4.0 ug for IP and 1:500-1:1000 for WB

IHC 1:20-1:200

IF 1:50-1:500

## Applications

Applications testées:

IF, IHC, IP, WB, ELISA

Demandes citées:

ELISA, IHC, RIP, WB

Spécificité de l'espèce:

Humain, rat, souris

Espèces citées:

Humain, rat, souris

Contrôles positifs:

WB : cellules C6,

IP : cellules HeLa,

IHC : tissu de cancer du côlon humain,

IF : cellules HeLa,

**Remarque-IHC: il est suggéré de démasquer l'antigène avec un tampon de TE buffer pH 9,0; (\*) À défaut, le démasquage de l'antigène peut être effectué avec un tampon citrate pH 6,0.**

## Informations générales

RPLPO is first identified as a cytosolic protein which takes a part in the ribosomal stalk and interacts with RPLP1 and RPLP2. It also has potential roles in molecular transport from outside into the cells. It generally presents in multiple copies on the ribosome and have isoelectric points in the range of pH 3 to 5, in contrast to most ribosomal proteins, which are single copy and basic

## Publications notables

Autrice	Pubmed ID	Journal	Application
Marie-Claude Perry	25246633	Mol Cell Biol	WB
Yanping Zhu	32945042	Cancer Sci	WB
Ming Tong	26373814	Alcohol Alcohol	ELISA

## Stockage

Stockage:

Stocker à -20°C. Stable pendant un an après l'expédition.

Tampon de stockage:

PBS avec azoture de sodium à 0,02 % et glycérol à 50 % pH 7,3

L'aliquote n'est pas nécessaire pour le stockage à -20C

\*\*\* Les 20ul contiennent 0,1% de BSA.

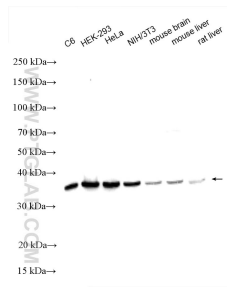
For technical support and original validation data for this product please contact:

T: 1 (888) 4PTGLAB (1-888-478-4522) (toll free in USA), or 1(312) 455-8498 (outside USA)

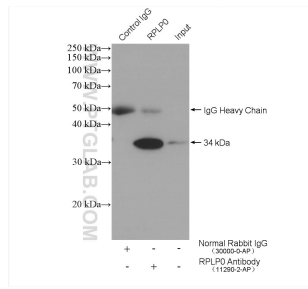
E: [proteintech@ptglab.com](mailto:proteintech@ptglab.com)  
W: [ptglab.com](http://ptglab.com)

This product is exclusively available under Proteintech Group brand and is not available to purchase from any other manufacturer.

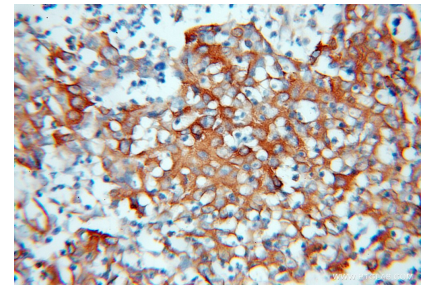
## Données de validation sélectionnées



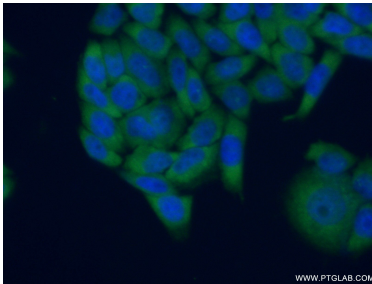
Various lysates were subjected to SDS PAGE followed by western blot with 11290-2-AP (RPLPO antibody) at dilution of 1:1500 incubated at room temperature for 1.5 hours.



IP result of anti-RPLPO (IP:11290-2-AP, 4ug; Detection:11290-2-AP 1:500) with HeLa cells lysate 2680 ug.



Immunohistochemical analysis of paraffin-embedded human colon cancer using 11290-2-AP (RPLPO antibody) at dilution of 1:100 (under 10x lens).



Immunofluorescent analysis of (10% Formaldehyde) fixed HeLa cells using 11290-2-AP (RPLPO antibody) at dilution of 1:50 and Alexa Fluor 488-conjugated AffiniPure Goat Anti-Rabbit IgG(H+L).