

À des fins de recherche uniquement

Anticorps Polyclonal de lapin anti-Claudin 2



Numéro de catalogue: 11291-2-AP

3 Publications

Informations de base

Numéro de catalogue:

11291-2-AP

Taille:

150ul , Concentration: 587 µg/ml by Bradford method using BSA as the standard;

Hôte:

Lapin

Isotype:

IgG

Immunogen Catalog Number:

AG1866

Numéro d'acquisition GenBank:

BC014424

Identification du gène (NCBI):

9075

Nom complet:

claudin 2

MW calculé

25 kDa

Méthode de purification:

Purification par affinité contre l'antigène

Applications

Applications testées:

WB, ELISA

Demandes citées:

IHC, WB

Spécificité de l'espèce:

Humain, rat, souris

Espèces citées:

rat, souris

Informations générales

Publications notables

Autrice	Pubmed ID	Journal	Application
Chenyang Wu	36144733	Molecules	IHC
Sarita Giri	36251393	J Periodontal Res	IHC
Bo Li	35899110	Front Pharmacol	WB

Stockage

Stockage:

Stocker à -20°C. Stable pendant un an après l'expédition.

Tampon de stockage:

PBS avec azoture de sodium à 0,02 % et glycérol à 50 % pH 7,3

L'aliquotage n'est pas nécessaire pour le stockage à -20C

*** Les 20ul contiennent 0,1% de BSA.

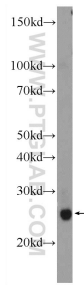
For technical support and original validation data for this product please contact:

T: 1 (888) 4PTGLAB (1-888-478-4522) (toll free in USA), or 1(312) 455-8498 (outside USA)

E: proteintech@ptglab.com
W: ptglab.com

This product is exclusively available under Proteintech Group brand and is not available to purchase from any other manufacturer.

Données de validation sélectionnées



HepG2 cells were subjected to SDS PAGE followed by western blot with 11291-2-AP (Claudin 2) antibody at dilution of 1:2000 incubated at room temperature for 1.5 hours.