

À des fins de recherche uniquement

# Anticorps Polyclonal de lapin anti-SPIRE1



Numéro de catalogue: 11295-1-AP

## Informations de base

Numéro de catalogue: 11295-1-AP	Numéro d'acquisition GenBank: BC016825	Méthode de purification: Purification par affinité contre l'antigène
Taille: 150ul , Concentration: 500 µg/ml by Nanodrop;	Identification du gène (NCBI): 56907	Dilutions recommandées: WB 1:500-1:1000 IHC 1:50-1:500
Hôte: Lapin	Nom complet: spire homolog 1 (Drosophila)	
Isotype: IgG	MW calculé 64 kDa	
Immunogen Catalog Number: AG1798	MW observés: 50-60 kDa, 95 kDa	

## Applications

Applications testées: IHC, WB, ELISA	Contrôles positifs: WB : cellules HeLa, cellules SH-SY5Y
Spécificité de l'espèce: Humain	IHC : tissu de cancer du poumon humain,

**Remarque-IHC: il est suggéré de démasquer l'antigène avec un tampon de TE buffer pH 9,0; (\*) À défaut, 'le démasquage de l'antigène peut être effectué avec un tampon citrate pH 6,0.**

## Informations générales

SPIRE1, Protein spire homolog 1, belongs to the family of Wiskott-Aldrich homology region-2 (WH2) proteins (PMID: 11747823). SPIRE1 acts as an actin nucleation factor, associated with the slow-growing pointed end of the new filament (PMID: 11747823, PMID: 21620703). SPIRE1 and FMN2 promote assembly of nuclear actin filaments in response to DNA damage in order to facilitate movement of chromatin and repair factors after DNA damage (PMID: 26287480).

## Stockage

Stockage:  
Stocker à -20°C. Stable pendant un an après l'expédition.  
Tampon de stockage:  
PBS avec azoture de sodium à 0,02 % et glycérol à 50 % pH 7,3  
L'aliquotage n'est pas nécessaire pour le stockage à -20C

\*\*\* Les 20ul contiennent 0,1% de BSA.

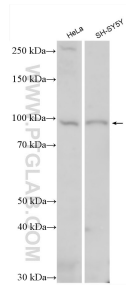
For technical support and original validation data for this product please contact:

T: 1 (888) 4PTGLAB (1-888-478-4522) (toll free in USA), or 1(312) 455-8498 (outside USA)

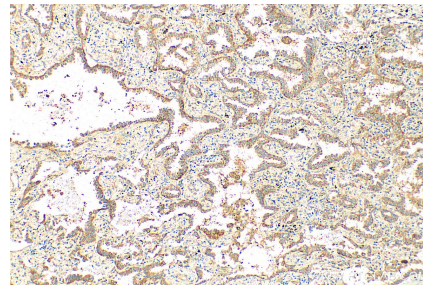
E: proteintech@ptglab.com  
W: ptglab.com

This product is exclusively available under Proteintech Group brand and is not available to purchase from any other manufacturer.

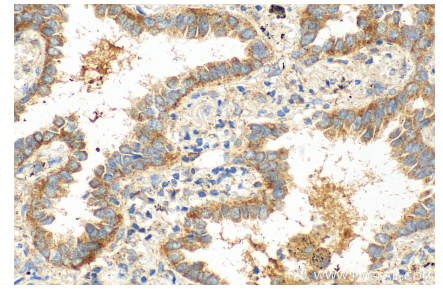
## Données de validation sélectionnées



Various lysates were subjected to SDS PAGE followed by western blot with 11295-1-AP (SPIRE1 antibody) at dilution of 1:600 incubated at room temperature for 1.5 hours.



Immunohistochemical analysis of paraffin-embedded human lung cancer tissue slide using 11295-1-AP (SPIRE1 antibody) at dilution of 1:200 (under 10x lens). Heat mediated antigen retrieval with .



Immunohistochemical analysis of paraffin-embedded human lung cancer tissue slide using 11295-1-AP (SPIRE1 antibody) at dilution of 1:200 (under 40x lens). Heat mediated antigen retrieval with .