

À des fins de recherche uniquement

Anticorps Polyclonal de lapin anti- HLA-DPB1



Numéro de catalogue: 11298-1-AP

1 Publications

Informations de base

Numéro de catalogue: 11298-1-AP	Numéro d'acquisition GenBank: BC015000	Méthode de purification: Purification par affinité contre l'antigène
Taille: 150ul , Concentration: 450 µg/ml by Nanodrop;	Identification du gène (NCBI): 3115	Dilutions recommandées: WB 1:500-1:2000 IHC 1:50-1:500 IF 1:50-1:500
Hôte: Lapin	Nom complet: major histocompatibility complex, class II, DP beta 1	
Isotype: IgG	MW calculé: 29 kDa	
Immunogen Catalog Number: AG1815	MW observés: 29 kDa	

Applications

Applications testées: FC, IF, IHC, WB, ELISA	Contrôles positifs: WB : cellules Daudi, IHC : tissu d'amygdalite humaine, tissu splénique humaine IF : tissu d'amygdalite humaine,
Demandes citées: IHC	
Spécificité de l'espèce: Humain	
Espèces citées: rat	

Remarque-IHC: il est suggéré de démasquer l'antigène avec un tampon de TE buffer pH 9,0; (*) À défaut, le démasquage de l'antigène peut être effectué avec un tampon citrate pH 6,0.

Informations générales

Publications notables

Autrice	Pubmed ID	Journal	Application
Karin Harumi Uchima Koecklin	37069178	Sci Rep	IHC

Stockage

Stockage:
Stocker à -20°C. Stable pendant un an après l'expédition.
Tampon de stockage:
PBS avec azoture de sodium à 0,02 % et glycérol à 50 % pH 7,3
L'aliquotage n'est pas nécessaire pour le stockage à -20C

*** Les 20ul contiennent 0,1% de BSA.

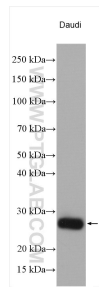
For technical support and original validation data for this product please contact:

T: 1 (888) 4PTGLAB (1-888-478-4522) (toll free in USA), or 1(312) 455-8498 (outside USA)

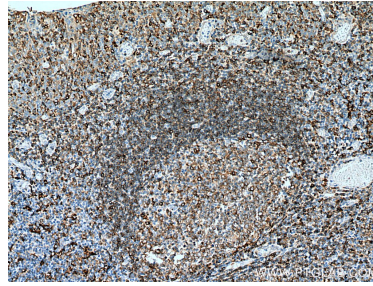
E: proteintech@ptglab.com
W: ptglab.com

This product is exclusively available under Proteintech Group brand and is not available to purchase from any other manufacturer.

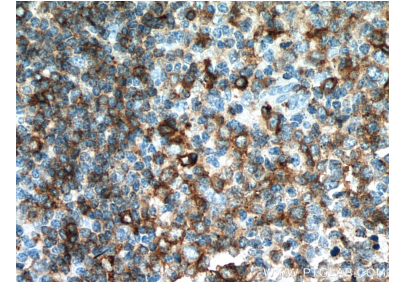
Données de validation sélectionnées



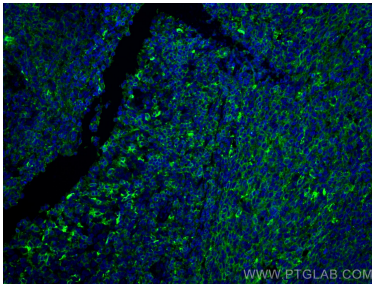
Daudi cells were subjected to SDS PAGE followed by western blot with 11298-1-AP (HLA-DPB1 antibody) at dilution of 1:1000 incubated at room temperature for 1.5 hours.



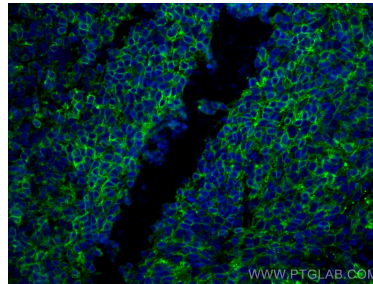
Immunohistochemical analysis of paraffin-embedded human tonsillitis tissue slide using 11298-1-AP (HLA-DPB1 antibody) at dilution of 1:200 (under 10x lens). Heat mediated antigen retrieval with Tris-EDTA buffer (pH 9.0).



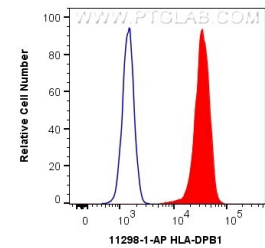
Immunohistochemical analysis of paraffin-embedded human tonsillitis tissue slide using 11298-1-AP (HLA-DPB1 antibody) at dilution of 1:200 (under 40x lens). Heat mediated antigen retrieval with Tris-EDTA buffer (pH 9.0).



Immunofluorescent analysis of (4% PFA) fixed human tonsillitis tissue using HLA-DPB1 antibody (11298-1-AP) at dilution of 1:200 and CoraLite®488-Conjugated AffiniPure Goat Anti-Rabbit IgG(H+L).



Immunofluorescent analysis of (4% PFA) fixed human tonsillitis tissue using HLA-DPB1 antibody (11298-1-AP) at dilution of 1:200 and CoraLite®488-Conjugated AffiniPure Goat Anti-Rabbit IgG(H+L).



1×10^6 Daudi cells were intracellularly stained with 0.4 ug Anti-Human HLA-DPB1 (11298-1-AP) and CoraLite®488-Conjugated AffiniPure Goat Anti-Rabbit IgG(H+L) at dilution 1:1000 (red), or 0.4 ug Isotype Control. Cells were fixed with 4% PFA and permeabilized with Flow Cytometry Perm Buffer (PF00011-C).