

À des fins de recherche uniquement

Anticorps Polyclonal de lapin anti-ECHS1



Numéro de catalogue: 11305-1-AP

Phare

17 Publications

Informations de base

Numéro de catalogue:
11305-1-AP

Taille:
150ul, Concentration: 133 µg/ml by Nanodrop and 133 µg/ml by Bradford method using BSA as the standard;

Hôte:
Lapin

Isotype:
IgG

Immunogen Catalog Number:
AG1842

Numéro d'acquisition GenBank:
BC008906

Identification du gène (NCBI):
1892

Nom complet:
enoyl Coenzyme A hydratase, short chain, 1, mitochondrial

MW calculé:
31 kDa

MW observés:
29-31 kDa

Méthode de purification:
Purification par affinité contre l'antigène

Dilutions recommandées:
WB 1:2000-1:12000
IP 0.5-4.0 ug for IP and 1:500-1:1000 for WB
IHC 1:20-1:200
IF 1:200-1:800

Applications

Applications testées:
IF, IHC, IP, WB, ELISA

Demandes citées:
IF, IHC, WB

Spécificité de l'espèce:
Humain, rat, souris

Espèces citées:
Humain, rat, souris

Remarque-IHC: il est suggéré de démasquer l'antigène avec un tampon de TE buffer pH 9,0; (*) A défaut, le démasquage de l'antigène peut être effectué avec un tampon citrate pH 6,0.

Contrôles positifs:

WB : cellules HepG2, cellules HeLa, cœur de souris, foie de rat, foie de souris

IP : cellules PC-3,

IHC : tissu de cancer de la prostate humain, tissu hépatique humain

IF : cellules HeLa,

Informations générales

Enoyl-coenzyme A hydratase (ECHS1) is a mitochondrial protein which catalyzes the hydration of 2-trans-enoyl-coenzyme A intermediates to L-3-hydroxyacyl-coenzyme A, playing key role in metabolism of fatty acids in mitochondria. ECHS1 is highly expressed in muscle, liver and fibroblasts. Altered expression of ECHS1 has been considered as a characteristic feature of mitochondria dysfunction. (23275097, 23235493)

Publications notables

Autrice	Pubmed ID	Journal	Application
Lanaspa Miguel A MA	23152807	PLoS One	WB
Ching-Chou Tsai	32450865	Lipids Health Dis	WB
Bi-Yun Lin	25760819	Mol Med Rep	

Stockage

Stockage:

Stocker à -20°C. Stable pendant un an après l'expédition.

Tampon de stockage:

PBS avec azoture de sodium à 0,02 % et glycérol à 50 % pH 7,3

L'aliquotage n'est pas nécessaire pour le stockage à -20C

*** Les 20ul contiennent 0,1% de BSA.

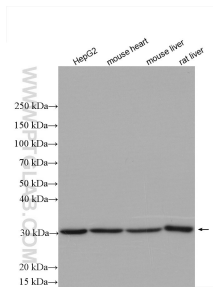
For technical support and original validation data for this product please contact:

T: 1 (888) 4PTGLAB (1-888-478-4522) (toll free in USA), or 1(312) 455-8498 (outside USA)

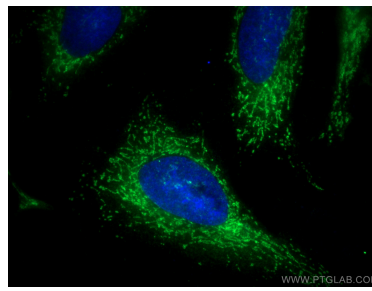
E: proteintech@ptglab.com
W: ptglab.com

This product is exclusively available under Proteintech Group brand and is not available to purchase from any other manufacturer.

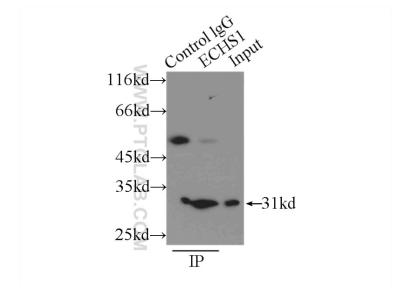
Données de validation sélectionnées



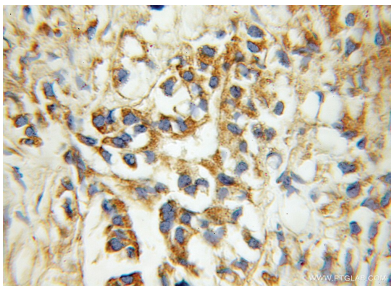
Various lysates were subjected to SDS PAGE followed by western blot with 11305-1-AP (ECHS1 antibody) at dilution of 1:6000 incubated at room temperature for 1.5 hours.



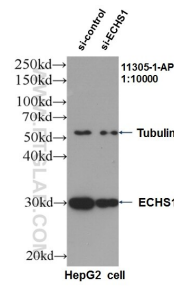
Immunofluorescent analysis of (-20°C Methanol) fixed HeLa cells using ECHS1 antibody (11305-1-AP) at dilution of 1:400 and CoraLite® 488-Conjugated AffiniPure Goat Anti-Rabbit IgG(H+L).



IP Result of anti-ECHS1 (IP:11305-1-AP, 3ug; Detection:11305-1-AP 1:500) with PC-3 cells lysate 3000ug.



Immunohistochemical analysis of paraffin-embedded human prostate cancer using 11305-1-AP (ECHS1 antibody) at dilution of 1:100 (under 10x lens).



WB result of ECHS1 antibody (11305-1-AP, 1:1200) with si-Control and si-ECHS1 transfected HepG2 cells. .