

À des fins de recherche uniquement

Anticorps Polyclonal de lapin anti-Aminoacylase 1



Numéro de catalogue: 11316-1-AP

Informations de base

Numéro de catalogue: 11316-1-AP	Numéro d'acquisition GenBank: BC014112	Méthode de purification: Purification par affinité contre l'antigène
Taille: 150ul, Concentration: 650 µg/ml by Nanodrop and 333 µg/ml by Bradford method using BSA as the standard;	Identification du gène (NCBI): 95	Dilutions recommandées: WB 1:500-1:1000 IHC 1:20-1:200
Hôte: Lapin	Nom complet: aminoacylase 1	
Isotype: IgG	MW calculé 40.8 kDa	
Immunogen Catalog Number: AG1813	MW observés: 46 kDa	

Applications

Applications testées: IHC, WB, ELISA	Contrôles positifs: WB : cellules K-562, cellules PC-3 IHC : tissu de cancer de la prostate humain,
Spécificité de l'espèce: Humain, rat, souris	
Remarque-IHC: il est suggéré de démasquer l'antigène avec un tampon de TE buffer pH 9.0; (*) À défaut, le démasquage de l'antigène peut être effectué avec un tampon citrate pH 6,0.	

Informations générales

Stockage

Stockage:
Stocker à -20°C. Stable pendant un an après l'expédition.
Tampon de stockage:
PBS avec azoture de sodium à 0,02 % et glycérol à 50 % pH 7,3
L'aliquotage n'est pas nécessaire pour le stockage à -20C

***** Les 20ul contiennent 0,1% de BSA.**

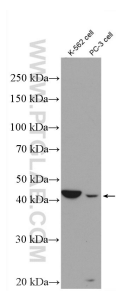
For technical support and original validation data for this product please contact:

T: 1 (888) 4PTGLAB (1-888-478-4522) (toll free in USA), or 1(312) 455-8498 (outside USA)

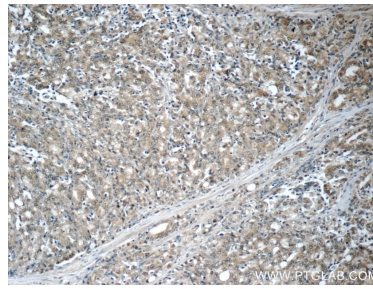
E: proteintech@ptglab.com
W: ptglab.com

This product is exclusively available under Proteintech Group brand and is not available to purchase from any other manufacturer.

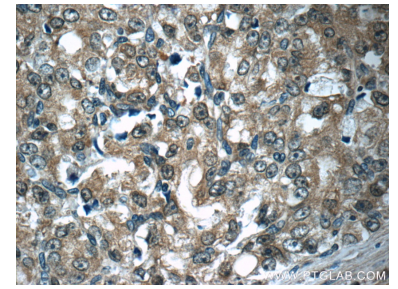
Données de validation sélectionnées



Various lysates were subjected to SDS PAGE followed by western blot with 11316-1-AP (Aminoacylase 1 antibody) at dilution of 1:600 incubated at room temperature for 1.5 hours.



Immunohistochemical analysis of paraffin-embedded human prostate cancer tissue slide using 11316-1-AP (Aminoacylase 1 antibody) at dilution of 1:50 (under 10x lens).



Immunohistochemical analysis of paraffin-embedded human prostate cancer tissue slide using 11316-1-AP (Aminoacylase 1 antibody) at dilution of 1:50 (under 40x lens).