

À des fins de recherche uniquement

Anticorps Polyclonal de lapin anti-ATRIP



Numéro de catalogue: 11327-1-AP

Phare

3 Publications

Informations de base

Numéro de catalogue:
11327-1-AP

Taille:
150ul, Concentration: 400 µg/ml by
Nanodrop;

Hôte:
Lapin

Isotype:
IgG

Immunogen Catalog Number:
AG1869

Numéro d'acquisition GenBank:
BC014153

Identification du gène (NCBI):
84126

Nom complet:
ATR interacting protein

MW calculé
791 aa, 86 kDa

MW observés:
86-90 kDa

Méthode de purification:
Purification par affinité contre
l'antigène

Dilutions recommandées:
WB 1:500-1:2000
IP 0.5-4.0 ug for IP and 1:500-1:2000
for WB

Applications

Applications testées:
IP, WB, ELISA

Demandes citées:
IHC, WB

Spécificité de l'espèce:
Humain, rat, souris

Espèces citées:
souris

Contrôles positifs:

WB : cellules MCF7, cellules A549, cellules BxPC-3,
cellules HeLa, cellules NIH/3T3, cellules PC-3

IP : cellules MCF-7,

Informations générales

Publications notables

Autrice	Pubmed ID	Journal	Application
Jill E Hunter	36240065	Biochem J	WB
Jill E Hunter	36240066	Biochem J	WB
Jin Qiu	35533443	Biomaterials	WB,IHC

Stockage

Stockage:

Stocker à -20°C. Stable pendant un an après l'expédition.

Tampon de stockage:

PBS avec azoture de sodium à 0,02 % et glycérol à 50 % pH 7,3

L'aliquotage n'est pas nécessaire pour le stockage à -20C

*** Les 20ul contiennent 0,1% de BSA.

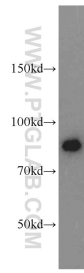
For technical support and original validation data for this product please contact:

T: 1 (888) 4PTGLAB (1-888-478-4522) (toll free
in USA), or 1(312) 455-8498 (outside USA)

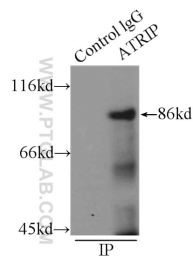
E: proteintech@ptglab.com
W: ptglab.com

This product is exclusively available under Proteintech Group brand and is not available to purchase from any other manufacturer.

Données de validation sélectionnées



MCF7 cells were subjected to SDS PAGE followed by western blot with 11327-1-AP (ATRIP antibody) at dilution of 1:1000 incubated at room temperature for 1.5 hours.



IP Result of anti-ATRIP (IP:11327-1-AP, 3ug; Detection:11327-1-AP 1:1000) with MCF-7 cells lysate 2800ug.