

À des fins de recherche uniquement

Anticorps Polyclonal de lapin anti-IRF1



Numéro de catalogue: 11335-1-AP

Phare

25 Publications

Informations de base

Numéro de catalogue:

11335-1-AP

Taille:

150ul, Concentration: 400 µg/ml by Nanodrop;

Hôte:

Lapin

Isotype:

IgG

Immunogen Catalog Number:

AG1879

Numéro d'acquisition GenBank:

BC009483

Identification du gène (NCBI):

3659

Nom complet:

IRF 1

MW calculé

325 aa, 37 kDa

MW observés:

45-50 kDa

Méthode de purification:

Purification par affinité contre l'antigène

Dilutions recommandées:

WB 1:500-1:1000

IP 0.5-4.0 µg for IP and 1:200-1:1000 for WB

IHC 1:20-1:200

Applications

Applications testées:

FC, IHC, IP, WB, ELISA

Demandes citées:

ChIP, CoIP, IF, IHC, WB

Spécificité de l'espèce:

Humain, rat, souris

Espèces citées:

Humain, porc, rat, singe, souris

Remarque-IHC: il est suggéré de démasquer l'antigène avec un tampon de TE buffer pH 9,0; (*) À défaut, le démasquage de l'antigène peut être effectué avec un tampon citrate pH 6,0.

Contrôles positifs:

WB : cellules HeLa traitées à l'IFN gamma, cellules HL-60, cellules Jurkat, cellules Raji

IP : cellules HL-60,

IHC : tissu de cancer du sein humain,

Informations générales

IRF1, also named as IFN regulatory factor 1, is a 325 amino acid protein, which belongs to the IRF family. IRF1 as a transcriptional regulator which displays a remarkable functional diversity in the regulation of cellular responses. The calculated molecular weight of IRF1 is 37 kDa, but the modified IRF1 protein is about 45-50 kDa.

Publications notables

Autrice	Pubmed ID	Journal	Application
Bin Zhang	32964498	Neurochem Res	WB
Hironori Bando	30283439	Front Immunol	WB
Shilong Zhang	33013386	Front Pharmacol	WB

Stockage

Stockage:

Stocker à -20°C. Stable pendant un an après l'expédition.

Tampon de stockage:

PBS avec azoture de sodium à 0,02 % et glycérol à 50 % pH 7,3

L'aliquotage n'est pas nécessaire pour le stockage à -20C

*** Les 20ul contiennent 0,1% de BSA.

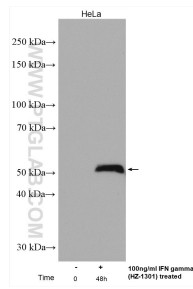
For technical support and original validation data for this product please contact:

T: 1 (888) 4PTGLAB (1-888-478-4522) (toll free in USA), or 1(312) 455-8498 (outside USA)

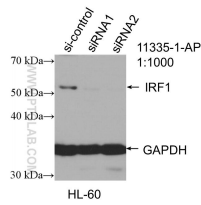
E: proteintech@ptglab.com
W: ptglab.com

This product is exclusively available under Proteintech Group brand and is not available to purchase from any other manufacturer.

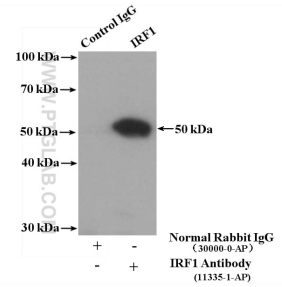
Données de validation sélectionnées



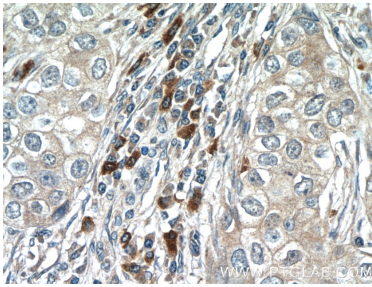
Western blot analysis of HeLa cells, untreated or treated with Human IFN- γ (hIFN- γ) HZ-1301 (100 ng/ml, 48 hr), using 11335-1-AP (IRF1 antibody) at dilution of 1:600 incubated at room temperature for 1.5 hours.



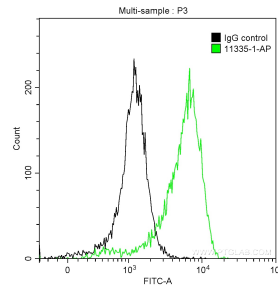
WB result of IRF1 antibody (11335-1-AP; 1:1000; incubated at room temperature for 1.5 hours) with sh-Control and sh-IRF1 transfected HL-60 cells.



IP result of anti-IRF1 (IP:11335-1-AP, 4ug; Detection:11335-1-AP 1:300) with HL-60 cells lysate 4400 ug.



Immunohistochemical analysis of paraffin-embedded human breast cancer tissue slide using 11335-1-AP (IRF1 Antibody) at dilution of 1:50 (under 40x lens).



1X10⁶ Jurkat cells were intracellularly stained with 0.5 ug Anti-Human IRF1 (11335-1-AP) and CoraLite[®]488-Conjugated AffiniPure Goat Anti-Rabbit IgG(H+L) at dilution 1:1000 (green), and 0.5 ug Control Antibody. Cells were fixed with 4% PFA and permeabilized with 0.1% TritonX-100.