

À des fins de recherche uniquement

Anticorps Polyclonal de lapin anti-ENT1



Numéro de catalogue: 11337-1-AP

Phare

28 Publications

Informations de base

Numéro de catalogue:
11337-1-AP

Taille:
150ul, Concentration: 300 µg/ml by Nanodrop and 160 µg/ml by Bradford method using BSA as the standard;

Hôte:
Lapin

Isotype:
IgG

Immunogen Catalog Number:
AG1881

Numéro d'acquisition GenBank:
BC008954

Identification du gène (NCBI):
2030

Nom complet:
solute carrier family 29 (nucleoside transporters), member 1

MW calculé

50 kDa

MW observés:

62 kDa

Méthode de purification:
Purification par affinité contre l'antigène

Dilutions recommandées:

WB 1:500-1:1000

IP 0.5-4.0 ug for IP and 1:200-1:1000 for WB

IHC 1:20-1:200

Applications

Applications testées:

IHC, IP, WB, ELISA

Demandes citées:

IHC, WB

Spécificité de l'espèce:

Humain, rat, souris

Espèces citées:

Humain, rat, souris

Remarque-IHC: il est suggéré de démasquer l'antigène avec un tampon de TE buffer pH 9,0; (*) À défaut, 'le démasquage de l'antigène peut être 'effectué avec un tampon citrate pH 6,0.

Contrôles positifs:

WB : tissu cérébral de souris, tissu hépatique de souris, tissu hépatique humain, tissu pulmonaire de souris, tissu pulmonaire humain, tissu rénal de souris, tissu splénique humain, tissu testiculaire de souris

IP : tissu cérébral de souris,

IHC : tissu de cancer du sein humain,

Informations générales

ENT1 (equilibrative nucleoside transporter 1; also known as SLC29A1) is a ubiquitous protein located at the cell membrane and is a major transporter responsible for the cellular uptake and release of endogenous nucleosides such as adenosine, and nucleoside analogs used in chemotherapy. The predicted molecular weight of ENT1 is 50 kDa, while heavier 54-62 kDa band may be observed due to the glycosylation (16448802, 11850433, 16111480). A smaller novel splice variant of the mouse ENT1 has also been identified, which generates a protein of 35-40 kDa (18413666).

Publications notables

Autrice	Pubmed ID	Journal	Application
Jung Won Chun	34682775	J Clin Med	IHC
Mingyang Liu	31711924	Gastroenterology	WB
Shangnan Dai	31689601	Biomed Pharmacother	WB

Stockage

Stockage:

Stocker à -20°C. Stable pendant un an après l'expédition.

Tampon de stockage:

PBS avec azoture de sodium à 0,02 % et glycérol à 50 % pH 7,3

L'aliquotage n'est pas nécessaire pour le stockage à -20C

*** Les 20ul contiennent 0,1% de BSA.

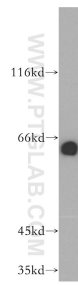
For technical support and original validation data for this product please contact:

T: 1 (888) 4PTGLAB (1-888-478-4522) (toll free in USA), or 1(312) 455-8498 (outside USA)

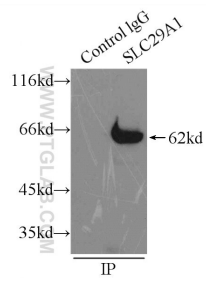
E: proteintech@ptglab.com
W: ptglab.com

This product is exclusively available under Proteintech Group brand and is not available to purchase from any other manufacturer.

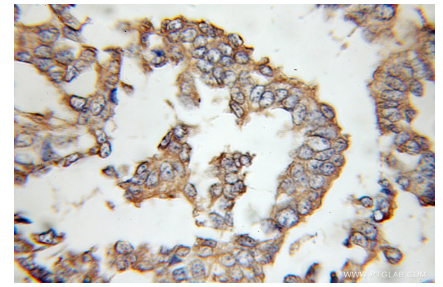
Données de validation sélectionnées



mouse brain tissue were subjected to SDS PAGE followed by western blot with 11337-1-AP (ENT1 antibody) at dilution of 1:500 incubated at room temperature for 1.5 hours.



IP Result of anti-ENT1 (IP:11337-1-AP, 3ug; Detection:11337-1-AP 1:400) with mouse brain tissue lysate 8000ug.



Immunohistochemical analysis of paraffin-embedded human breast cancer using 11337-1-AP (ENT1 antibody) at dilution of 1:100 (under 10x lens).