

À des fins de recherche uniquement

Anticorps Polyclonal de lapin anti-STAMBP



Numéro de catalogue: 11346-1-AP

Phare

3 Publications

Informations de base

Numéro de catalogue:
11346-1-AP

Taille:
150ul, Concentration: 600 µg/ml by
Nanodrop and 333 µg/ml by Bradford
method using BSA as the standard;

Hôte:
Lapin

Isotype:
IgG

Immunogen Catalog Number:
AG1895

Numéro d'acquisition GenBank:
BC007682

Identification du gène (NCBI):
10617

Nom complet:
STAM binding protein

MW calculé
48 kDa

MW observés:
48 kDa

Méthode de purification:
Purification par affinité contre
l'antigène

Dilutions recommandées:
WB 1:500-1:1000
IHC 1:20-1:200

Applications

Applications testées:
IHC, WB, ELISA

Demandes citées:
WB

Spécificité de l'espèce:
Humain, rat, souris

Espèces citées:
Humain

**Remarque-IHC: il est suggéré de démasquer
l'antigène avec un tampon de TE buffer pH
9.0; (*) A défaut, le démasquage de
l'antigène peut être effectué avec un
tampon citrate pH 6,0.**

Contrôles positifs:

WB : tissu cérébral de souris, tissu placentaire humain

IHC : tissu de cancer de la prostate humain,

Informations générales

Publications notables

| Autrice | Pubmed ID | Journal | Application |
|------------------|-----------|---------------|-------------|
| Jay Xiaojun Tan | 36071159 | Nature | WB |
| Malik Rohit R | 20505072 | Mol Biol Cell | WB |
| Hasdemir Burcu B | 19684015 | J Biol Chem | WB |

Stockage

Stockage:

Stocker à -20°C. Stable pendant un an après l'expédition.

Tampon de stockage:

PBS avec azoture de sodium à 0,02 % et glycérol à 50 % pH 7,3

L'aliquotage n'est pas nécessaire pour le stockage à -20C

*** Les 20ul contiennent 0,1% de BSA.

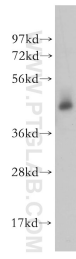
For technical support and original validation data for this product please contact:

T: 1 (888) 4PTGLAB (1-888-478-4522) (toll free
in USA), or 1(312) 455-8498 (outside USA)

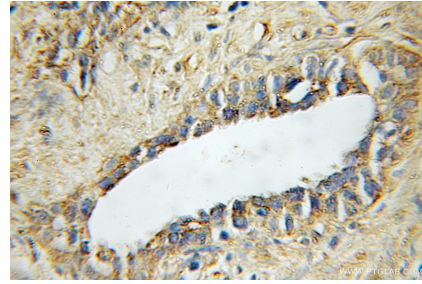
E: proteintech@ptglab.com
W: ptglab.com

This product is exclusively available under Proteintech Group brand and is not available to purchase from any other manufacturer.

Données de validation sélectionnées



mouse brain tissue were subjected to SDS PAGE followed by western blot with 11346-1-AP (STAMPB antibody) at dilution of 1:300 incubated at room temperature for 1.5 hours.



Immunohistochemical analysis of paraffin-embedded human prostate cancer using 11346-1-AP (STAMPB antibody) at dilution of 1:100 (under 10x lens).