

À des fins de recherche uniquement

# Anticorps Polyclonal de lapin anti-EXT2



Numéro de catalogue: 11348-1-AP

1 Publications

## Informations de base

Numéro de catalogue: 11348-1-AP	Numéro d'acquisition GenBank: BC010058	Méthode de purification: Purification par affinité contre l'antigène
Taille: 150ul , Concentration: 450 µg/ml by Nanodrop;	Identification du gène (NCBI): 2132	Dilutions recommandées: WB 1:500-1:3000 IHC 1:20-1:200
Hôte: Lapin	Nom complet: exostoses (multiple) 2	
Isotype: IgG	MW calculé 718 aa, 82 kDa	
Immunogen Catalog Number: AG1748	MW observés: 70-82 kDa	

## Applications

Applications testées: IHC, WB, ELISA	Contrôles positifs: WB : cellules Jurkat, cellules C6, cellules NIH/3T3, cellules U-937 IHC : tissu de cancer du côlon humain,
Demandes citées: WB	
Spécificité de l'espèce: Humain, rat, souris	
Espèces citées: Humain	
<b>Remarque-IHC: il est suggéré de démasquer l'antigène avec un tampon de TE buffer pH 9,0; (*) À défaut, le démasquage de l'antigène peut être effectué avec un tampon citrate pH 6,0.</b>	

## Informations générales

### Publications notables

Auteur	Pubmed ID	Journal	Application
Valeria De Pasquale	36696678	J Med Chem	WB

## Stockage

**Stockage:**  
Stocker à -20°C. Stable pendant un an après l'expédition.  
**Tampon de stockage:**  
PBS avec azoture de sodium à 0,02 % et glycérol à 50 % pH 7,3  
L'aliquotage n'est pas nécessaire pour le stockage à -20C

\*\*\* Les 20ul contiennent 0,1% de BSA.

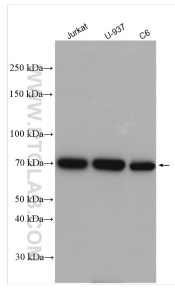
For technical support and original validation data for this product please contact:

T: 1 (888) 4PTGLAB (1-888-478-4522) (toll free in USA), or 1(312) 455-8498 (outside USA)

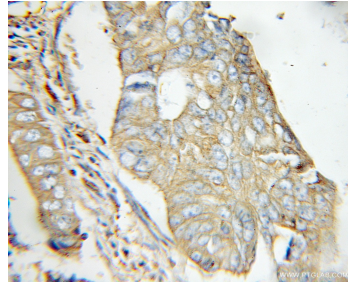
E: [proteintech@ptglab.com](mailto:proteintech@ptglab.com)  
W: [ptglab.com](http://ptglab.com)

This product is exclusively available under Proteintech Group brand and is not available to purchase from any other manufacturer.

## Données de validation sélectionnées



Various lysates were subjected to SDS PAGE followed by western blot with 11348-1-AP (EXT2 antibody) at dilution of 1:1500 incubated at room temperature for 1.5 hours.



Immunohistochemical analysis of paraffin-embedded human colon cancer using 11348-1-AP (EXT2 antibody) at dilution of 1:50 (under 10x lens).