

À des fins de recherche uniquement

Anticorps Polyclonal de lapin anti-ABAT



Numéro de catalogue: 11349-1-AP

4 Publications

Informations de base

Numéro de catalogue:

11349-1-AP

Taille:

150ul, Concentration: 350 µg/ml by Nanodrop and 267 µg/ml by Bradford method using BSA as the standard;

Hôte:

Lapin

Isotype:

IgG

Immunogen Catalog Number:

AG1877

Numéro d'acquisition GenBank:

BC015628

Identification du gène (NCBI):

18

Nom complet:

4-aminobutyrate aminotransferase

MW calculé

500 aa, 56 kDa

MW observés:

50 kDa

Méthode de purification:

Purification par affinité contre l'antigène

Dilutions recommandées:

WB 1:500-1:3000

IP 0.5-4.0 ug for IP and 1:500-1:1000 for WB

IHC 1:20-1:200

Applications

Applications testées:

IHC, IP, WB, ELISA

Demandes citées:

IF, IHC, WB

Spécificité de l'espèce:

Humain, rat, souris

Espèces citées:

Humain, rat, souris

Remarque-IHC: il est suggéré de démasquer l'antigène avec un tampon de TE buffer pH 9,0; (*) A défaut, le démasquage de l'antigène peut être effectué avec un tampon citrate pH 6,0.

Contrôles positifs:

WB : cellules HepG2, tissu cérébral de rat, tissu cérébral de souris

IP : tissu hépatique de souris,

IHC : tissu de cancer du pancréas humain,

Informations générales

Publications notables

Autrice	Pubmed ID	Journal	Application
Ping Wang	26041994	Front Cell Neurosci	IF
De Huang	35145222	Nat Cell Biol	WB,IHC
Hao Yu	37294054	Carcinogenesis	WB

Stockage

Stockage:

Stocker à -20°C. Stable pendant un an après l'expédition.

Tampon de stockage:

PBS avec azoture de sodium à 0,02 % et glycérol à 50 % pH 7,3

L'aliquotage n'est pas nécessaire pour le stockage à -20C

*** Les 20ul contiennent 0,1% de BSA.

For technical support and original validation data for this product please contact:

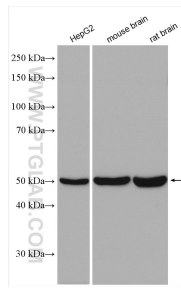
T: 1 (888) 4PTGLAB (1-888-478-4522) (toll free in USA), or 1(312) 455-8498 (outside USA)

E: proteintech@ptglab.com

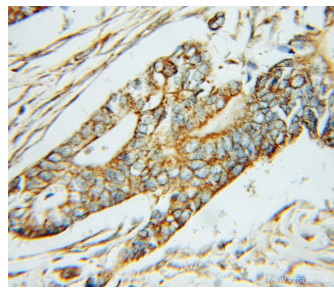
W: ptglab.com

This product is exclusively available under Proteintech Group brand and is not available to purchase from any other manufacturer.

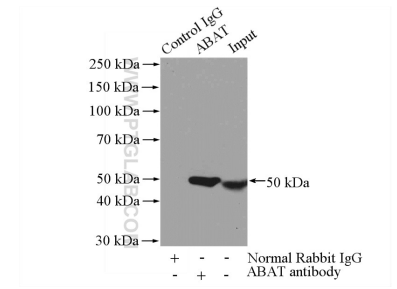
Données de validation sélectionnées



Various lysates were subjected to SDS PAGE followed by western blot with 11349-1-AP (ABAT antibody) at dilution of 1:1500 incubated at room temperature for 1.5 hours.



Immunohistochemical analysis of paraffin-embedded human pancreas cancer using 11349-1-AP (ABAT antibody) at dilution of 1:50 (under 10x lens).



IP Result of anti-ABAT (IP:11349-1-AP, 4ug; Detection:11349-1-AP 1:500) with mouse liver tissue lysate 4000ug.