

À des fins de recherche uniquement

Anticorps Polyclonal de lapin anti-EIF3E



Numéro de catalogue: 11352-1-AP

Informations de base

Numéro de catalogue:
11352-1-AP

Taille:
150ul, Concentration: 300 µg/ml by
Bradford method using BSA as the
standard;

Hôte:
Lapin

Isotype:
IgG

Immunogen Catalog Number:
AG1856

Numéro d'acquisition GenBank:
BC000734

Identification du gène (NCBI):
3646

Nom complet:
eukaryotic translation initiation
factor 3, subunit E

MW calculé
48 kDa

MW observés:
48-52 kDa

Méthode de purification:
Purification par affinité contre
l'antigène

Dilutions recommandées:
WB 1:500-1:2400
IP 0.5-4.0 ug for IP and 1:500-1:1000
for WB
IHC 1:50-1:500
IF 1:10-1:100

Applications

Applications testées:
IF, IHC, IP, WB, ELISA

Spécificité de l'espèce:
Humain, rat, souris

**Remarque-IHC: il est suggéré de démasquer
l'antigène avec un tampon de TE buffer pH
9.0; (*) À défaut, 'le démasquage de
l'antigène peut être 'effectué avec un
tampon citrate pH 6,0.**

Contrôles positifs:

WB : cellules HeLa, cellules HEK-293, cellules HepG2,
cellules Jurkat

IP : cellules HepG2,

IHC : tissu de cancer du sein humain,

IF : cellules HepG2,

Informations générales

Stockage

Stockage:

Stocker à -20°C. Stable pendant un an après l'expédition.

Tampon de stockage:

PBS avec azoture de sodium à 0,02 % et glycérol à 50 % pH 7,3

L'aliquotage n'est pas nécessaire pour le stockage à -20C

*** Les 20ul contiennent 0,1% de BSA.

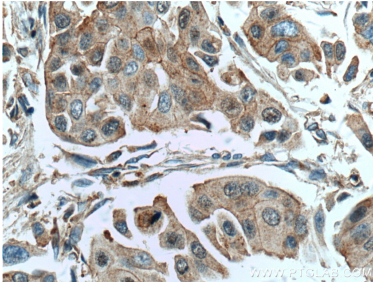
For technical support and original validation data for this product please contact:

T: 1 (888) 4PTGLAB (1-888-478-4522) (toll free
in USA), or 1(312) 455-8498 (outside USA)

E: proteintech@ptglab.com
W: ptglab.com

This product is exclusively available under Proteintech
Group brand and is not available to purchase from any
other manufacturer.

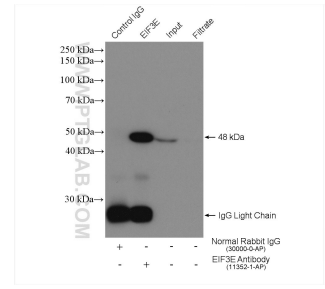
Données de validation sélectionnées



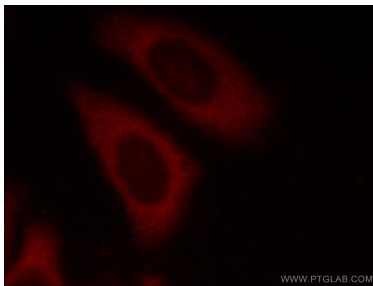
Immunohistochemical analysis of paraffin-embedded human breast cancer tissue slide using 11352-1-AP (EIF3E antibody) at dilution of 1:200 (under 40x lens. Heat mediated antigen retrieval with Tris-EDTA buffer (pH 9.0)).



HeLa cells were subjected to SDS PAGE followed by western blot with 11352-1-AP (EIF3E antibody) at dilution of 1:500 incubated at room temperature for 1.5 hours.



IP result of anti-EIF3E (IP:11352-1-AP, 4ug; Detection:11352-1-AP 1:500) with HepG2 cells lysate 880 ug.



Immunofluorescent analysis of HepG2 cells using 11352-1-AP (EIF3E antibody) at dilution of 1:25 and Rhodamine-Goat anti-Rabbit IgG.