

À des fins de recherche uniquement

Anticorps Polyclonal de lapin anti-ART5



Numéro de catalogue: 11354-1-AP

Informations de base

Numéro de catalogue: 11354-1-AP	Numéro d'acquisition GenBank: BC014577	Méthode de purification: Purification par affinité contre l'antigène
Taille: 150ul , Concentration: 133 µg/ml by Nanodrop and 133 µg/ml by Bradford method using BSA as the standard;	Identification du gène (NCBI): 116969	Dilutions recommandées: WB 1:500-1:1000 IHC 1:20-1:200
Hôte: Lapin	Nom complet: ADP-ribosyltransferase 5	
Isotype: IgG	MW calculé 292 aa, 32 kDa	
Immunogen Catalog Number: AG1786	MW observés: 35-40 kDa	

Applications

Applications testées: IHC, WB, ELISA	Contrôles positifs: WB : tissu testiculaire de souris, IHC : tissu cardiaque humain, tissu de cancer du poumon humain
Spécificité de l'espèce: Humain, rat, souris	
Remarque-IHC: <i>il est suggéré de démasquer l'antigène avec un tampon de TE buffer pH 9.0; (*) À défaut, 'le démasquage de l'antigène peut être 'effectué avec un tampon citrate pH 6,0.</i>	

Informations générales

ART5 (Ecto-ADP-ribosyltransferase 5) belongs to a class of enzymes that catalyze the transfer of an ADP-ribose group from NAD to arginine residues on target proteins like G proteins. ART5 is a secreted protein. This antibody detects the 43 kDa ART5 protein in mouse liver and testis.

Stockage

Stockage:
Stocker à -20°C. Stable pendant un an après l'expédition.
Tampon de stockage:
PBS avec azoture de sodium à 0,02 % et glycérol à 50 % pH 7,3
L'aliquotage n'est pas nécessaire pour le stockage à -20C

***** Les 20ul contiennent 0,1% de BSA.**

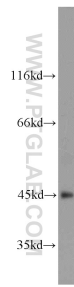
For technical support and original validation data for this product please contact:

T: 1 (888) 4PTGLAB (1-888-478-4522) (toll free in USA), or 1(312) 455-8498 (outside USA)

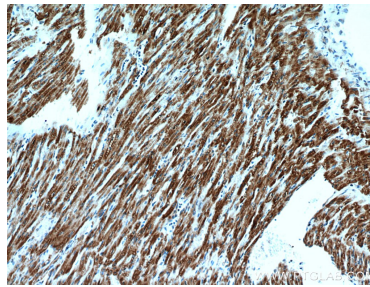
E: proteintech@ptglab.com
W: ptglab.com

This product is exclusively available under Proteintech Group brand and is not available to purchase from any other manufacturer.

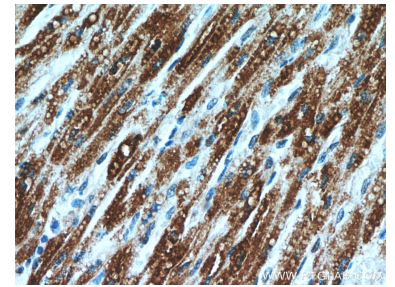
Données de validation sélectionnées



mouse testis tissue were subjected to SDS PAGE followed by western blot with 11354-1-AP (ART5 antibody) at dilution of 1:300 incubated at room temperature for 1.5 hours.



Immunohistochemical analysis of paraffin-embedded human heart using 11354-1-AP (ART5 antibody) at dilution of 1:50 (under 10x lens).



Immunohistochemical analysis of paraffin-embedded human heart using 11354-1-AP (ART5 antibody) at dilution of 1:50 (under 40x lens).