

À des fins de recherche uniquement

Anticorps Polyclonal de lapin anti-ARHGEF1



Numéro de catalogue: 11363-1-AP

4 Publications

Informations de base

Numéro de catalogue:
11363-1-AP

Taille:
150ul, Concentration: 800 µg/ml by Nanodrop and 387 µg/ml by Bradford method using BSA as the standard;

Hôte:
Lapin

Isotype:
IgG

Immunogen Catalog Number:
AG1905

Numéro d'acquisition GenBank:
BC011726

Identification du gène (NCBI):
9138

Nom complet:
Rho guanine nucleotide exchange factor (GEF) 1

MW calculé:
912 aa, 102 kDa

MW observés:
102-110 kDa

Méthode de purification:
Purification par affinité contre l'antigène

Dilutions recommandées:
WB 1:500-1:2000
IP 0.5-4.0 ug for IP and 1:500-1:2000 for WB
IHC 1:20-1:200
IF 1:50-1:500

Applications

Applications testées:
IF, IHC, IP, WB, ELISA

Demandes citées:
CoIP, WB

Spécificité de l'espèce:
Humain, souris

Espèces citées:
Humain, souris

Remarque-IHC: il est suggéré de démasquer l'antigène avec un tampon de TE buffer pH 9,0; (*) A défaut, 'le démasquage de l'antigène peut être 'effectué avec un tampon citrate pH 6,0.

Contrôles positifs:

WB : cellules HEK-293, cellules HeLa, cellules HepG2, cellules Jurkat, cellules K-562, tissu cérébral humain, tissu splénique de souris, tissu splénique humain

IP : cellules HEK-293,

IHC : tissu de côlon humain,

IF : cellules HeLa, cellules A549

Informations générales

Publications notables

| Autrice | Pubmed ID | Journal | Application |
|-------------------|-----------|---------------|-------------|
| P V Ryder | 23676666 | Mol Biol Cell | WB |
| Silvana Konermann | 25494202 | Nature | WB |
| Yaping Zhang | 37587112 | Nat Commun | CoIP,WB |

Stockage

Stockage:

Stocker à -20°C. Stable pendant un an après l'expédition.

Tampon de stockage:

PBS avec azoture de sodium à 0,02 % et glycérol à 50 % pH 7,3

L'aliquotage n'est pas nécessaire pour le stockage à -20C

*** Les 20ul contiennent 0,1% de BSA.

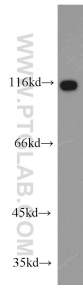
For technical support and original validation data for this product please contact:

T: 1 (888) 4PTGLAB (1-888-478-4522) (toll free in USA), or 1(312) 455-8498 (outside USA)

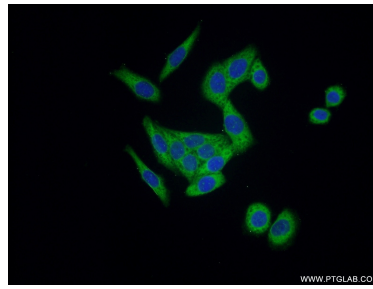
E: proteintech@ptglab.com
W: ptglab.com

This product is exclusively available under Proteintech Group brand and is not available to purchase from any other manufacturer.

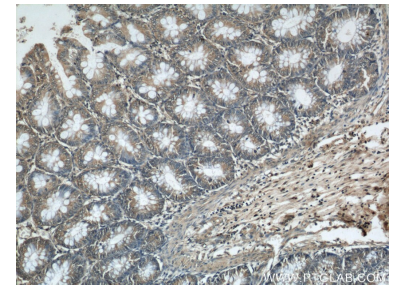
Données de validation sélectionnées



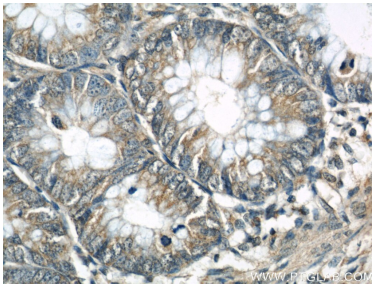
HEK-293 cells were subjected to SDS PAGE followed by western blot with 11363-1-AP (ARHGEF1 antibody) at dilution of 1:1000 incubated at room temperature for 1.5 hours.



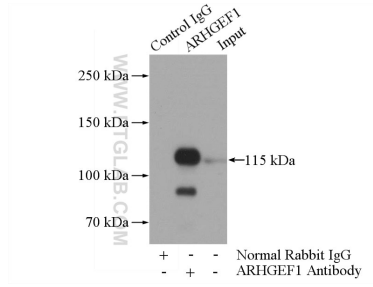
Immunofluorescent analysis of HeLa cells using 11363-1-AP (ARHGEF1 antibody) at dilution of 1:50 and Alexa Fluor 488-conjugated AffiniPure Goat Anti-Rabbit IgG(H+L).



Immunohistochemical analysis of paraffin-embedded human colon using 11363-1-AP (ARHGEF1 antibody) at dilution of 1:50 (under 10x lens).



Immunohistochemical analysis of paraffin-embedded human colon using 11363-1-AP (ARHGEF1 antibody) at dilution of 1:50 (under 40x lens).



IP Result of anti-ARHGEF1 (IP:11363-1-AP, 4ug; Detection:11363-1-AP 1:1000) with HEK-293 cells lysate 2800ug.