

À des fins de recherche uniquement

Anticorps Polyclonal de lapin anti-RYBP



Numéro de catalogue: 11365-1-AP

1 Publications

Informations de base

Numéro de catalogue:
11365-1-AP

Taille:
150ul, Concentration: 400 µg/ml by Nanodrop and 300 µg/ml by Bradford method using BSA as the standard;

Hôte:
Lapin

Isotype:
IgG

Immunogen Catalog Number:
AG1908

Numéro d'acquisition GenBank:
BC014959

Identification du gène (NCBI):
23429

Nom complet:
RING1 and YY1 binding protein

MW calculé
228 aa, 25 kDa

MW observés:
32 kDa

Méthode de purification:
Purification par affinité contre l'antigène

Dilutions recommandées:
WB 1:500-1:1000
IP 0.5-4.0 ug for IP and 1:200-1:1000 for WB

Applications

Applications testées:
IP, WB, ELISA

Demandes citées:
WB

Spécificité de l'espèce:
Humain, rat, souris

Espèces citées:
Humain

Contrôles positifs:

WB : cellules K-562,

IP : tissu splénique de souris,

Informations générales

Polycomb repressive complexes (PRCs) are important chromatin regulators of embryonic stem (ES) cell function [PMID:22269950]. RYBP binds Polycomb H2A monoubiquitin ligases Ring1A and Ring1B and has been suggested to assist PRC localization to their targets. RYBP, firstly identified as a direct interactor with Ring1A, acts as transcriptional repressor in reporter assays, both in tissue culture cells and in the fly [PMID:16125914]

Publications notables

Autrice	Pubmed ID	Journal	Application
Xianchun Lan	35933409	Nat Commun	WB

Stockage

Stockage:

Stocker à -20°C. Stable pendant un an après l'expédition.

Tampon de stockage:

PBS avec azote de sodium à 0,02 % et glycérol à 50 % pH 7,3

L'aliquotage n'est pas nécessaire pour le stockage à -20C

*** Les 20ul contiennent 0,1% de BSA.

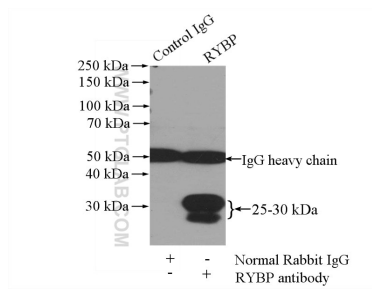
For technical support and original validation data for this product please contact:

T: 1 (888) 4PTGLAB (1-888-478-4522) (toll free in USA), or 1(312) 455-8498 (outside USA)

E: proteintech@ptglab.com
W: ptglab.com

This product is exclusively available under Proteintech Group brand and is not available to purchase from any other manufacturer.

Données de validation sélectionnées



K-562 cells were subjected to SDS PAGE followed by western blot with 11365-1-AP (RYBP antibody) at dilution of 1:500 incubated at room temperature for 1.5 hours.

IP Result of anti-RYBP (IP:11365-1-AP, 4ug; Detection:11365-1-AP 1:300) with mouse spleen tissue lysate 4000ug.