

À des fins de recherche uniquement

Anticorps Polyclonal de lapin anti-TIN2



Numéro de catalogue: 11368-1-AP

3 Publications

Informations de base

Numéro de catalogue: 11368-1-AP	Numéro d'acquisition GenBank: BC005030	Méthode de purification: Purification par affinité contre l'antigène
Taille: 150ul, Concentration: 800 µg/ml by Nanodrop and 387 µg/ml by Bradford method using BSA as the standard;	Identification du gène (NCBI): 26277	Dilutions recommandées: WB 1:500-1:1000 IF 1:10-1:100
Hôte: Lapin	Nom complet: TERF1 (TRF1)-interacting nuclear factor 2	
Isotype: IgG	MW calculé: 451 aa, 50 kDa	
Immunogen Catalog Number: AG1922	MW observés: 50 kDa, 40 kDa	

Applications

Applications testées: IF, WB, ELISA	Contrôles positifs: WB : tissu splénique de souris, IF : cellules HepG2,
Demandes citées: chip, WB	
Spécificité de l'espèce: Humain, souris	
Espèces citées: Humain	

Informations générales

TIN2, also named as TIN2L2, is a component of the shelterin complex (telosome) that is involved in the regulation of telomere length and protection. TIN2 has some isoforms with MW 50 kDa (TIN2L), 40 kDa (TIN2S) and 13 kDa. This antibody detects TIN2L, TIN2S and the shelterin complex.

Publications notables

Autrice	Pubmed ID	Journal	Application
Orit Uziel	26515461	Oncotarget	chip
Tomer Harpaz	30326633	Cells	
Hongmiao Hu	37624885	Sci Adv	WB

Stockage

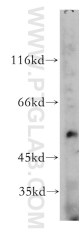
Stockage:
Stocker à -20°C. Stable pendant un an après l'expédition.
Tampon de stockage:
PBS avec azoture de sodium à 0,02 % et glycérol à 50 % pH 7,3
L'aliquotage n'est pas nécessaire pour le stockage à -20C

*** Les 20ul contiennent 0,1% de BSA.

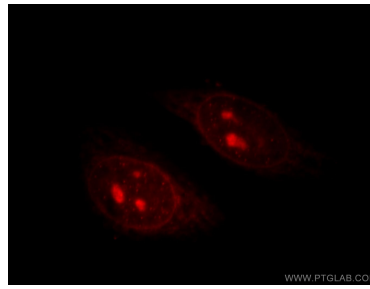
For technical support and original validation data for this product please contact:
T: 1 (888) 4PTGLAB (1-888-478-4522) (toll free in USA), or 1(312) 455-8498 (outside USA)
E: proteintech@ptglab.com
W: ptglab.com

This product is exclusively available under Proteintech Group brand and is not available to purchase from any other manufacturer.

Données de validation sélectionnées



mouse spleen tissue were subjected to SDS PAGE followed by western blot with 11368-1-AP (TINF2 antibody) at dilution of 1:200 incubated at room temperature for 1.5 hours.



Immunofluorescent analysis of HepG2 cells, using TINF2 antibody 11368-1-AP at 1:25 dilution and Rhodamine-labeled goat anti-rabbit IgG (red).