

À des fins de recherche uniquement

Anticorps Polyclonal de lapin anti-ZNF266



Numéro de catalogue: 11374-1-AP

Informations de base

Numéro de catalogue: 11374-1-AP	Numéro d'acquisition GenBank: BC017407	Méthode de purification: Purification par affinité contre l'antigène
Taille: 150ul , Concentration: 300 µg/ml by Bradford method using BSA as the standard;	Identification du gène (NCBI): 10781	Dilutions recommandées: WB 1:500-1:2000 IHC 1:20-1:200
Hôte: Lapin	Nom complet: zinc finger protein 266	
Isotype: IgG	MW calculé 670 aa, 70 kDa	
Immunogen Catalog Number: AG1933	MW observés: 50-55+70-75 kDa	

Applications

Applications testées: IHC, WB, ELISA	Contrôles positifs: WB : cellules HeLa, IHC : tissu de cancer de la prostate humain,
Spécificité de l'espèce: Humain	

Remarque-IHC: il est suggéré de démasquer l'antigène avec un tampon de TE buffer pH 9,0; (*) À défaut, le démasquage de l'antigène peut être effectué avec un tampon citrate pH 6,0.

Informations générales

ZNF266, also named as HZF1, was expressed in ubiquitous tissues and various hematopoietic cell lines. Expression of ZNF266 in K562 cells was increased after being induced by hemin or phorbol myristate acetate (PMA), suggesting that HZF1 play important roles in erythroid and megakaryocytic differentiation.

Stockage

Stockage:
Stocker à -20°C. Stable pendant un an après l'expédition.
Tampon de stockage:
PBS avec azoture de sodium à 0,02 % et glycérol à 50 % pH 7,3
L'aliquotage n'est pas nécessaire pour le stockage à -20C

*** Les 20ul contiennent 0,1% de BSA.

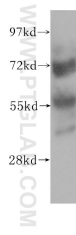
For technical support and original validation data for this product please contact:

T: 1 (888) 4PTGLAB (1-888-478-4522) (toll free in USA), or 1(312) 455-8498 (outside USA)

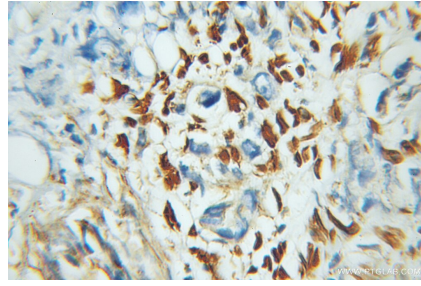
E: proteintech@ptglab.com
W: ptglab.com

This product is exclusively available under Proteintech Group brand and is not available to purchase from any other manufacturer.

Données de validation sélectionnées



HeLa cells were subjected to SDS PAGE followed by western blot with 11374-1-AP (ZNF266 antibody) at dilution of 1:500 incubated at room temperature for 1.5 hours.



Immunohistochemical analysis of paraffin-embedded human prostate cancer using 11374-1-AP (ZNF266 antibody) at dilution of 1:100 (under 10x lens).