

À des fins de recherche uniquement

# Anticorps Polyclonal de lapin anti-SULT1A4



Numéro de catalogue: 11376-1-AP

## Informations de base

<b>Numéro de catalogue:</b> 11376-1-AP	<b>Numéro d'acquisition GenBank:</b> BC014471	<b>Méthode de purification:</b> Purification par affinité contre l'antigène
<b>Taille:</b> 150ul, Concentration: 750 µg/ml by Nanodrop and 447 µg/ml by Bradford method using BSA as the standard;	<b>Identification du gène (NCBI):</b> 445329	<b>Dilutions recommandées:</b> WB 1:500-1:2000 IHC 1:20-1:200 IF 1:10-1:100
<b>Hôte:</b> Lapin	<b>Nom complet:</b> sulfotransferase family, cytosolic, 1A, phenol-preferring, member 4	
<b>Isotype:</b> IgG	<b>MW calculé:</b> 295 aa, 34 kDa	
<b>Immunogen Catalog Number:</b> AG1935	<b>MW observés:</b> 30-34 kDa	

## Applications

**Applications testées:**  
IF, IHC, WB, ELISA

**Spécificité de l'espèce:**  
Humain, souris

**Remarque-IHC: il est suggéré de démasquer l'antigène avec un tampon de TE buffer pH 9,0; (\*) À défaut, le démasquage de l'antigène peut être effectué avec un tampon citrate pH 6,0.**

**Contrôles positifs:**

**WB:** tissu de côlon humain, cellules BxPC-3, cellules HepG2, tissu pancréatique de souris, tissu pancréatique humain

**IHC:** tissu de cancer du sein humain,

**IF:** cellules HepG2,

## Informations générales

### Stockage

**Stockage:**  
Stocker à -20°C. Stable pendant un an après l'expédition.  
**Tampon de stockage:**  
PBS avec azoture de sodium à 0,02 % et glycérol à 50 % pH 7,3  
L'aliquotage n'est pas nécessaire pour le stockage à -20C

\*\*\* Les 20ul contiennent 0,1% de BSA.

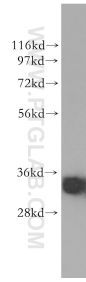
For technical support and original validation data for this product please contact:

T: 1 (888) 4PTGLAB (1-888-478-4522) (toll free in USA), or 1(312) 455-8498 (outside USA)

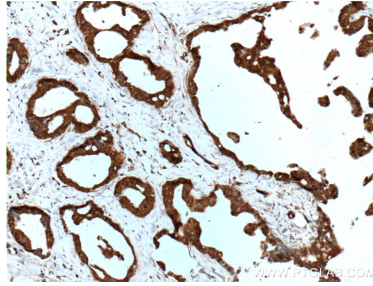
E: proteintech@ptglab.com  
W: ptglab.com

This product is exclusively available under Proteintech Group brand and is not available to purchase from any other manufacturer.

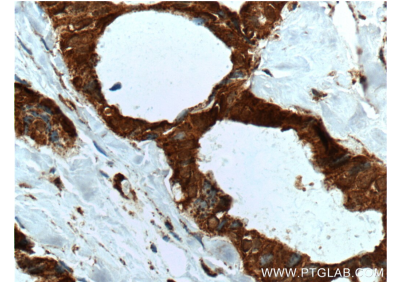
## Données de validation sélectionnées



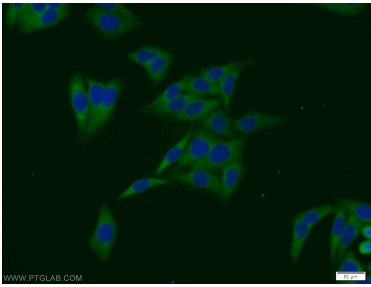
human colon tissue were subjected to SDS PAGE followed by western blot with 11376-1-AP (SULT1A4 antibody) at dilution of 1:300 incubated at room temperature for 1.5 hours.



Immunohistochemical analysis of paraffin-embedded human breast cancer tissue slide using 11376-1-AP (SULT1A4 Antibody) at dilution of 1:200 (under 10x lens). Heat mediated antigen retrieval with Tris-EDTA buffer (pH 9.0).



Immunohistochemical analysis of paraffin-embedded human breast cancer tissue slide using 11376-1-AP (SULT1A4 Antibody) at dilution of 1:200 (under 40x lens). Heat mediated antigen retrieval with Tris-EDTA buffer (pH 9.0).



Immunofluorescent analysis of HepG2 cells using 11376-1-AP (SULT1A4 antibody) at dilution of 1:25 and Alexa Fluor 488-conjugated AffiniPure Goat Anti-Rabbit IgG(H+L).