

À des fins de recherche uniquement

# Anticorps Polyclonal de lapin anti-ARHGEF5



Numéro de catalogue: 11379-1-AP

3 Publications

## Informations de base

Numéro de catalogue:

11379-1-AP

Taille:

150ul, Concentration: 500 µg/ml by Nanodrop and 300 µg/ml by Bradford method using BSA as the standard;

Hôte:

Lapin

Isotype:

IgG

Immunogen Catalog Number:

AG1892

Numéro d'acquisition GenBank:

BC010046

Identification du gène (NCBI):

7984

Nom complet:

Rho guanine nucleotide exchange factor (GEF) 5

MW calculé

177 kDa

MW observés:

60 kDa

Méthode de purification:

Purification par affinité contre l'antigène

Dilutions recommandées:

WB 1:1000-1:4000

IP 0.5-4.0 ug for IP and 1:500-1:1000 for WB

IHC 1:50-1:500

IF 1:50-1:500

## Applications

Applications testées:

IF, IHC, IP, WB, ELISA

Demandes citées:

IF, IHC, WB

Spécificité de l'espèce:

Humain, rat, souris

Espèces citées:

Humain, souris

**Remarque-IHC: il est suggéré de démasquer l'antigène avec un tampon de TE buffer pH 9.0; (\*) A défaut, le démasquage de l'antigène peut être effectué avec un tampon citrate pH 6,0.**

Contrôles positifs:

WB : cellules MCF7, cellules HEK-293, cellules HeLa, tissu hépatique de souris, tissu hépatique humain, tissu rénal de rat, tissu rénal de souris, tissu rénal humain

IP : tissu rénal de souris,

IHC : tissu de cancer du poumon humain,

IF : cellules HeLa,

## Informations générales

### Publications notables

Autrice	Pubmed ID	Journal	Application
Hye-Kyung Lee	26358398	Cell Biochem Funct	WB
Hye-Kyung Lee	25911094	J Biol Chem	WB, IF
He Ping P	24126923	Oncol Rep	IHC

## Stockage

Stockage:

Stocker à -20°C. Stable pendant un an après l'expédition.

Tampon de stockage:

PBS avec azoture de sodium à 0,02 % et glycérol à 50 % pH 7,3

L'aliquotage n'est pas nécessaire pour le stockage à -20C

\*\*\* Les 20ul contiennent 0,1% de BSA.

For technical support and original validation data for this product please contact:

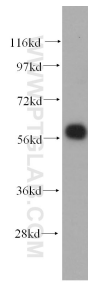
T: 1 (888) 4PTGLAB (1-888-478-4522) (toll free in USA), or 1(312) 455-8498 (outside USA)

E: proteintech@ptglab.com

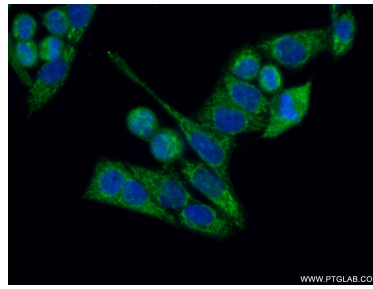
W: ptglab.com

This product is exclusively available under Proteintech Group brand and is not available to purchase from any other manufacturer.

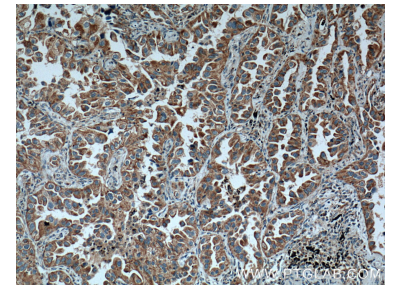
## Données de validation sélectionnées



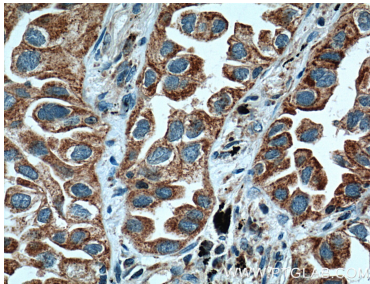
MCF7 cells were subjected to SDS PAGE followed by western blot with 11379-1-AP (ARHGEF5 antibody) at dilution of 1:500 incubated at room temperature for 1.5 hours.



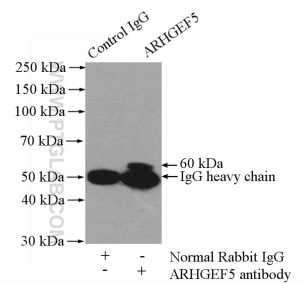
Immunofluorescent analysis of (4% PFA) fixed HeLa cells using 11379-1-AP (ARHGEF5 antibody) at dilution of 1:50 and Alexa Fluor 488-conjugated AffiniPure Goat Anti-Rabbit IgG(H+L).



Immunohistochemical analysis of paraffin-embedded human lung cancer tissue slide using 11379-1-AP (ARHGEF5 Antibody) at dilution of 1:200 (under 10x lens). Heat mediated antigen retrieval with Tris-EDTA buffer (pH 9.0).



Immunohistochemical analysis of paraffin-embedded human lung cancer tissue slide using 11379-1-AP (ARHGEF5 Antibody) at dilution of 1:200 (under 40x lens). Heat mediated antigen retrieval with Tris-EDTA buffer (pH 9.0).



IP Result of anti-ARHGEF5 (IP:11379-1-AP, 4ug; Detection:11379-1-AP 1:500) with mouse kidney tissue lysate 4000ug.