

À des fins de recherche uniquement

Anticorps Polyclonal de lapin anti-EHD4



Numéro de catalogue: 11382-2-AP

4 Publications

Informations de base

Numéro de catalogue:
11382-2-AP

Taille:
150ul, Concentration: 900 µg/ml by Nanodrop and 333 µg/ml by Bradford method using BSA as the standard;

Hôte:
Lapin

Isotype:
IgG

Immunogen Catalog Number:
AG1942

Numéro d'acquisition GenBank:
BC006287

Identification du gène (NCBI):
30844

Nom complet:
EH-domain containing 4

MW calculé
541 aa, 61 kDa

MW observés:
61 kDa

Méthode de purification:
Purification par affinité contre l'antigène

Dilutions recommandées:
WB 1:1000-1:8000
IF 1:10-1:100

Applications

Applications testées:
IF, WB, ELISA

Demandes citées:
IHC, WB

Spécificité de l'espèce:
Humain, rat, souris

Espèces citées:
Humain, souris

Contrôles positifs:

WB : cellules A431, cellules HEK-293T, cellules HeLa, cellules HepG2, tissu cardiaque de rat, tissu cardiaque de souris, tissu testiculaire de souris

IF : cellules HepG2,

Informations générales

H-domain containing 4, also known as EHD4, belongs to the EHD protein family. Northern blot analysis detected expression of 4 mRNA species of approximately 2.0, 2.7, 3.2, and 3.6 kb. All of the transcripts are highly expressed in pancreas, and the 2.7- and 3.6-kb transcripts are highly expressed in heart. Only weak expression is found in other tissues.

Publications notables

Autrice	Pubmed ID	Journal	Application
Ivana Yeow	28943089	Curr Biol	WB
Quan Zhou	31707150	EBioMedicine	WB
Lingling Zhang	33964295	Life Sci	WB

Stockage

Stockage:

Stocker à -20°C. Stable pendant un an après l'expédition.

Tampon de stockage:

PBS avec azoture de sodium à 0,02 % et glycérol à 50 % pH 7,3

L'aliquotage n'est pas nécessaire pour le stockage à -20C

*** Les 20ul contiennent 0,1% de BSA.

For technical support and original validation data for this product please contact:

T: 1 (888) 4PTGLAB (1-888-478-4522) (toll free in USA), or 1(312) 455-8498 (outside USA)

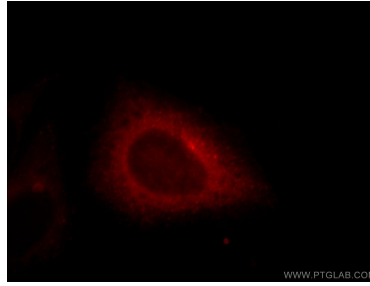
E: proteintech@ptglab.com
W: ptglab.com

This product is exclusively available under Proteintech Group brand and is not available to purchase from any other manufacturer.

Données de validation sélectionnées



Various lysates were subjected to SDS PAGE followed by western blot with 11382-2-AP (EHD4 antibody) at dilution of 1:4000 incubated at room temperature for 1.5 hours.



Immunofluorescent analysis of HepG2 cells, using EHD4 antibody 11382-2-AP at 1:25 dilution and Rhodamine-labeled goat anti-rabbit IgG (red).