

À des fins de recherche uniquement

Anticorps Polyclonal de lapin anti- CHRNA6



Numéro de catalogue: 11388-1-AP

3 Publications

Informations de base

Numéro de catalogue:
11388-1-AP

Taille:
150ul, Concentration: 200 µg/ml by
Bradford method using BSA as the
standard;

Hôte:
Lapin

Isotype:
IgG

Immunogen Catalog Number:
AG1921

Numéro d'acquisition GenBank:
BC014456

Identification du gène (NCBI):
8973

Nom complet:
cholinergic receptor, nicotinic, alpha 6

MW calculé
494 aa, 57 kDa

MW observés:
57 kDa

Méthode de purification:
Purification par affinité contre
l'antigène

Dilutions recommandées:
WB 1:500-1:2400

Applications

Applications testées:
WB, ELISA

Demandes citées:
FC, WB

Spécificité de l'espèce:
Humain, rat, souris

Espèces citées:
Humain

Contrôles positifs:

WB : tissu de thymus de souris,

Informations générales

Publications notables

Autrice	Pubmed ID	Journal	Application
Jiang Qian	31634461	Eur J Pharmacol	WB
Zhihua Sun	31963558	Mar Drugs	FC
Yiqiao Liu	31035425	Mar Drugs	WB

Stockage

Stockage:

Stocker à -20°C. Stable pendant un an après l'expédition.

Tampon de stockage:

PBS avec azoture de sodium à 0,02 % et glycérol à 50 % pH 7,3

L'aliquotage n'est pas nécessaire pour le stockage à -20C

*** Les 20ul contiennent 0,1% de BSA.

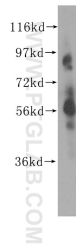
For technical support and original validation data for this product please contact:

T: 1 (888) 4PTGLAB (1-888-478-4522) (toll free
in USA), or 1(312) 455-8498 (outside USA)

E: proteintech@ptglab.com
W: ptglab.com

This product is exclusively available under Proteintech Group brand and is not available to purchase from any other manufacturer.

Données de validation sélectionnées



mouse thymus tissue were subjected to SDS PAGE followed by western blot with 11388-1-AP (CHRNA6 antibody) at dilution of 1:500 incubated at room temperature for 1.5 hours.