

À des fins de recherche uniquement

Anticorps Polyclonal de lapin anti-PWP2



Numéro de catalogue: 11390-1-AP

1 Publications

Informations de base

Numéro de catalogue:
11390-1-AP

Taille:
150ul, Concentration: 300 µg/ml by Nanodrop and 300 µg/ml by Bradford method using BSA as the standard;

Hôte:
Lapin

Isotype:
IgG

Immunogen Catalog Number:
AG1936

Numéro d'acquisition GenBank:
BC014988

Identification du gène (NCBI):
5822

Nom complet:
PWP2 periodic tryptophan protein homolog (yeast)

MW calculé:
919 aa, 102 kDa

MW observés:
102 kDa

Méthode de purification:
Purification par affinité contre l'antigène

Dilutions recommandées:
WB 1:500-1:1000
IP 0.5-4.0 ug for IP and 1:500-1:1000 for WB
IF 1:10-1:100

Applications

Applications testées:
IF, IP, WB, ELISA

Demandes citées:
WB

Spécificité de l'espèce:
Humain

Espèces citées:
Humain

Contrôles positifs:

WB : cellules HeLa,

IP : cellules HeLa,

IF : cellules HepG2,

Informations générales

The function of PWP2 remains largely unknown. Catalog#11390-1-AP is a rabbit polyclonal antibody raised against the full-length of human PWP2. The MW of this protein is 102 kDa, and this antibody specially recognises the 102 kDa protein.

Publications notables

Autrice	Pubmed ID	Journal	Application
Wenjie Zhou	33732644	Front Oncol	WB

Stockage

Stockage:

Stocker à -20°C. Stable pendant un an après l'expédition.

Tampon de stockage:

PBS avec azoture de sodium à 0,02 % et glycérol à 50 % pH 7,3

L'aliquotage n'est pas nécessaire pour le stockage à -20C

*** Les 20ul contiennent 0,1% de BSA.

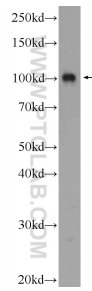
For technical support and original validation data for this product please contact:

T: 1 (888) 4PTGLAB (1-888-478-4522) (toll free in USA), or 1(312) 455-8498 (outside USA)

E: proteintech@ptglab.com
W: ptglab.com

This product is exclusively available under Proteintech Group brand and is not available to purchase from any other manufacturer.

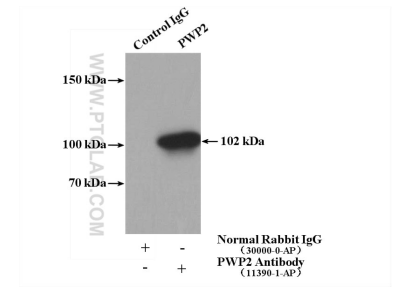
Données de validation sélectionnées



HeLa cells were subjected to SDS PAGE followed by western blot with 11390-1-AP (PWP2 Antibody) at dilution of 1:600 incubated at room temperature for 1.5 hours.



Immunofluorescent analysis of HepG2 cells, using PWP2 antibody 11390-1-AP at 1:25 dilution and Rhodamine-labeled goat anti-rabbit IgG (red). Blue pseudocolor = DAPI (fluorescent DNA dye).



IP Result of anti-PWP2 (IP:11390-1-AP, 4ug; Detection:11390-1-AP 1:600) with HeLa cells lysate 2400ug.