

À des fins de recherche uniquement

Anticorps Polyclonal de lapin anti-EPCR



Numéro de catalogue: 11391-1-AP

1 Publications

Informations de base

Numéro de catalogue: 11391-1-AP	Numéro d'acquisition GenBank: BC014451	Méthode de purification: Purification par affinité contre l'antigène
Taille: 150ul, Concentration: 350 µg/ml by Nanodrop and 267 µg/ml by Bradford method using BSA as the standard;	Identification du gène (NCBI): 10544	Dilutions recommandées: WB 1:500-1:1000 IHC 1:50-1:500
Hôte: Lapin	Nom complet: protein C receptor, endothelial (EPCR)	
Isotype: IgG	MW calculé: 238 aa, 27 kDa	
Immunogen Catalog Number: AG1937	MW observés: 49 kDa	

Applications

Applications testées:

IHC, WB, ELISA

Spécificité de l'espèce:

Humain

Remarque-IHC: il est suggéré de démasquer l'antigène avec un tampon de TE buffer pH 9.0; (*) À défaut, le démasquage de l'antigène peut être effectué avec un tampon citrate pH 6.0.

Contrôles positifs:

WB : tissu splénique humain,

IHC : tissu de cancer du pancréas humain, tissu de cancer du poumon humain

Informations générales

Publications notables

Autrice	Pubmed ID	Journal	Application
Yu Yanyan Y	23752568	Analyst	

Stockage

Stockage:

Stocker à -20°C. Stable pendant un an après l'expédition.

Tampon de stockage:

PBS avec azoture de sodium à 0,02 % et glycérol à 50 % pH 7,3

L'aliquotage n'est pas nécessaire pour le stockage à -20C

*** Les 20ul contiennent 0,1% de BSA.

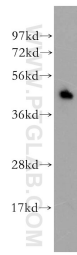
For technical support and original validation data for this product please contact:

T: 1 (888) 4PTGLAB (1-888-478-4522) (toll free in USA), or 1(312) 455-8498 (outside USA)

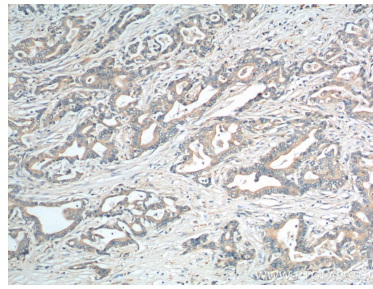
E: proteintech@ptglab.com
W: ptglab.com

This product is exclusively available under Proteintech Group brand and is not available to purchase from any other manufacturer.

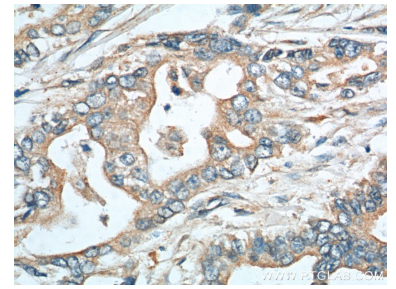
Données de validation sélectionnées



human spleen tissue were subjected to SDS PAGE followed by western blot with 11391-1-AP (EPCR antibody) at dilution of 1:400 incubated at room temperature for 1.5 hours.



Immunohistochemical analysis of paraffin-embedded human pancreas cancer tissue slide using 11391-1-AP (EPCR antibody at dilution of 1:100 (under 10x lens).



Immunohistochemical analysis of paraffin-embedded human pancreas cancer tissue slide using 11391-1-AP (EPCR antibody at dilution of 1:100 (under 40x lens).