

À des fins de recherche uniquement

Anticorps Polyclonal de lapin anti-GKAP1



Numéro de catalogue: 11395-1-AP

Phare

1 Publications

Informations de base

Numéro de catalogue:

11395-1-AP

Numéro d'acquisition GenBank:

BC014476

Méthode de purification:

Purification par affinité contre l'antigène

Taille:

150ul, Concentration: 1000 µg/ml by Nanodrop and 453 µg/ml by Bradford method using BSA as the standard;

Identification du gène (NCBI):

80318

Dilutions recommandées:

WB 1:500-1:1000
IHC 1:20-1:200

Hôte:

Lapin

MW calculé

366 aa, 42 kDa

Isotype:

IgG

MW observés:

45-50 kDa

Immunogen Catalog Number:

AG1914

Applications

Applications testées:

IHC, WB, ELISA

Demandes citées:

IF, IHC, WB

Spécificité de l'espèce:

Humain, rat, souris

Espèces citées:

Humain, souris

Remarque-IHC: il est suggéré de démasquer l'antigène avec un tampon de TE buffer pH 9,0; (*) À défaut, le démasquage de l'antigène peut être effectué avec un tampon citrate pH 6,0.

Contrôles positifs:

WB : cellules HEK-293, tissu testiculaire de souris

IHC : tissu de cancer du col de l'utérus humain, tissu testiculaire humain

Informations générales

GKAP1, or GKAP42, is a novel male germ cell-specific 42-kDa protein isolated by Yuasa K et al. GKAP42 mRNA is specifically expressed in testis, where it is restricted to the spermatocytes and early round spermatids.

Publications notables

Autrice	Pubmed ID	Journal	Application
Hanshu Wang	31318116	Mol. Reprod. Dev.	WB, IF, IHC

Stockage

Stockage:

Stocker à -20°C. Stable pendant un an après l'expédition.

Tampon de stockage:

PBS avec azoture de sodium à 0,02 % et glycérol à 50 % pH 7,3

L'aliquotage n'est pas nécessaire pour le stockage à -20°C

*** Les 20ul contiennent 0,1% de BSA.

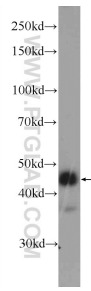
For technical support and original validation data for this product please contact:

T: 1 (888) 4PTGLAB (1-888-478-4522) (toll free in USA), or 1(312) 455-8498 (outside USA)

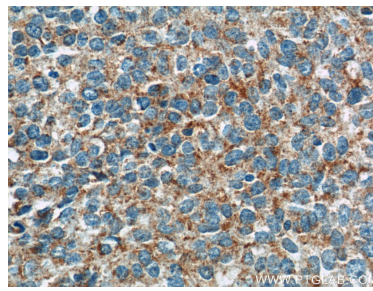
E: proteintech@ptglab.com
W: ptglab.com

This product is exclusively available under Proteintech Group brand and is not available to purchase from any other manufacturer.

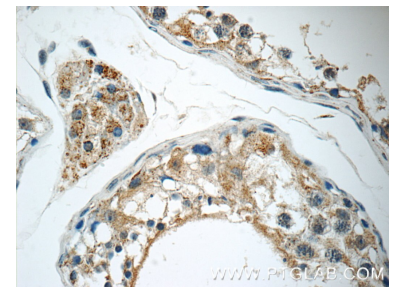
Données de validation sélectionnées



HEK-293 cells were subjected to SDS PAGE followed by western blot with 11395-1-AP (GKAP1 Antibody) at dilution of 1:600 incubated at 4 degree celsius over night.



Immunohistochemical analysis of paraffin-embedded human cervical cancer tissue slide using 11395-1-AP (GKAP1 Antibody) at dilution of 1:50 (under 40x lens).



Immunohistochemical analysis of paraffin-embedded human testis tissue slide using 11395-1-AP (GKAP1 Antibody) at dilution of 1:50 (under 40x lens).