

À des fins de recherche uniquement

Anticorps Polyclonal de lapin anti-POF1B



Numéro de catalogue: 11398-1-AP

Informations de base

Numéro de catalogue: 11398-1-AP	Numéro d'acquisition GenBank: BC017500	Méthode de purification: Purification par affinité contre l'antigène
Taille: 150ul, Concentration: 300 µg/ml by Nanodrop and 193 µg/ml by Bradford method using BSA as the standard;	Identification du gène (NCBI): 79983	Dilutions recommandées: WB 1:1000-1:8000 IF 1:50-1:500
Hôte: Lapin	Nom complet: premature ovarian failure, 1B	
Isotype: IgG	MW calculé: 595 aa, 69 kDa	
Immunogen Catalog Number: AG1945	MW observés: 69 kDa	

Applications

Applications testées: IF, WB, ELISA	Contrôles positifs: WB : cellules A549, tissu de côlon de souris IF : cellules MCF-7,
Spécificité de l'espèce: Humain, rat, souris	

Informations générales

POF1B plays a key role in the organization of epithelial monolayers by regulating the actin cytoskeleton. POF1B is a candidate gene for premature ovarian failure (POF); it is mainly expressed in polarised epithelial tissues.

Stockage

Stockage:
Stocker à -20°C. Stable pendant un an après l'expédition.
Tampon de stockage:
PBS avec azoture de sodium à 0,02 % et glycérol à 50 % pH 7,3
L'aliquotage n'est pas nécessaire pour le stockage à -20C

*** Les 20ul contiennent 0,1% de BSA.

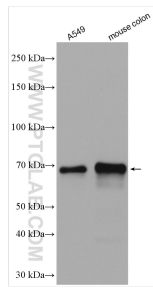
For technical support and original validation data for this product please contact:

T: 1 (888) 4PTGLAB (1-888-478-4522) (toll free in USA), or 1(312) 455-8498 (outside USA)

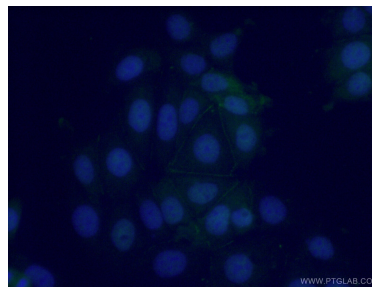
E: proteintech@ptglab.com
W: ptglab.com

This product is exclusively available under Proteintech Group brand and is not available to purchase from any other manufacturer.

Données de validation sélectionnées



Various lysates were subjected to SDS PAGE followed by western blot with 11398-1-AP (POF1B antibody) at dilution of 1:4000 incubated at room temperature for 1.5 hours.



Immunofluorescent analysis of (-20°C Ethanol) fixed MCF-7 cells using 11398-1-AP (POF1B antibody) at dilution of 1:50 and Alexa Fluor 488-conjugated AffiniPure Goat Anti-Rabbit IgG(H+L).