

À des fins de recherche uniquement

# Anticorps Polyclonal de lapin anti-EEF1A1



Numéro de catalogue: 11402-1-AP

Phare

21 Publications

## Informations de base

Numéro de catalogue: 11402-1-AP	Numéro d'acquisition GenBank: BC014224	Méthode de purification: Purification par affinité contre l'antigène
Taille: 150ul, Concentration: 500 µg/ml by Nanodrop;	Identification du gène (NCBI): 1915	Dilutions recommandées: WB 1:2000-1:12000 IHC 1:50-1:500 IF 1:200-1:800
Hôte: Lapin	Nom complet: eukaryotic translation elongation factor 1 alpha 1	
Isotype: IgG	MW calculé 462 aa, 50 kDa	
Immunogen Catalog Number: AG1938	MW observés: 50 kDa	

## Applications

### Applications testées:

IF, IHC, WB, ELISA

### Demandes citées:

CoIP, IF, IHC, IP, RIP, WB

### Spécificité de l'espèce:

Humain, rat, souris

### Espèces citées:

Humain, poisson-zèbre, souris

**Remarque-IHC: il est suggéré de démasquer l'antigène avec un tampon de TE buffer pH 9,0; (\*) À défaut, 'le démasquage de l'antigène peut être effectué avec un tampon citrate pH 6,0.**

### Contrôles positifs:

**WB** : cellules HEK-293, cellules C2C12, cellules HeLa, cellules HepG2, cellules Jurkat, cellules MCF-7, cellules Neuro-2a, cellules SH-SY5Y, tissu cardiaque de souris, tissu cérébral de rat, tissu cérébral de souris, tissu cérébral humain, tissu de muscle squelettique de souris, tissu hépatique de souris, tissu ovarien de souris, tissu pancréatique de souris

**IHC** : tissu cérébral de souris, tissu de cancer du pancréas humain

**IF** : cellules HepG2, cellules HeLa

## Informations générales

EEF1A1, also named as EEF1A, EF1A and LENG7, belongs to the GTP-binding elongation factor family. This protein promotes the GTP-dependent binding of aminoacyl-tRNA to the A-site of ribosomes during protein biosynthesis. It is a typical housekeeping gene product required for the maintenance of cell growth and/or survival. In addition, EEF1A1 protects the aminoester bond against hydrolysis until a correct match between the codon on mRNA and the anti-codon on tRNA can be achieved. This antibody is a rabbit polyclonal antibody raised against residues near the C terminus of human EEF1A1.

## Publications notables

Autrice	Pubmed ID	Journal	Application
Cheng-Yu Lin	30224719	Sci Rep	WB
Chunxian Zeng	31561740	RNA Biol	WB
Daniel Arango	30449621	Cell	WB

## Stockage

### Stockage:

Stocker à -20°C. Stable pendant un an après l'expédition.

### Tampon de stockage:

PBS avec azoture de sodium à 0,02 % et glycérol à 50 % pH 7,3

L'aliquotage n'est pas nécessaire pour le stockage à -20C

\*\*\* Les 20ul contiennent 0,1% de BSA.

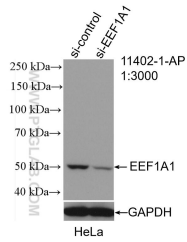
For technical support and original validation data for this product please contact:

T: 1 (888) 4PTGLAB (1-888-478-4522) (toll free in USA), or 1(312) 455-8498 (outside USA)

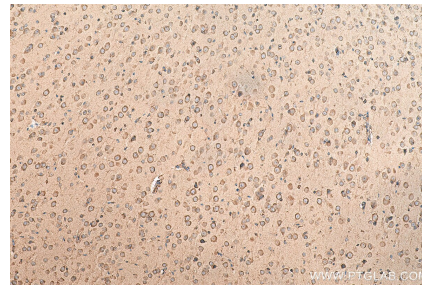
E: proteintech@ptglab.com  
W: ptglab.com

This product is exclusively available under Proteintech Group brand and is not available to purchase from any other manufacturer.

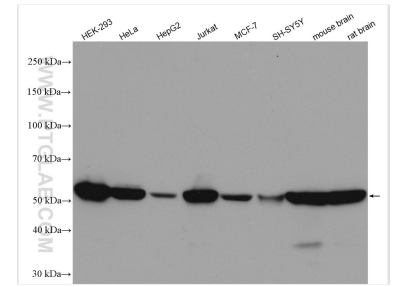
## Données de validation sélectionnées



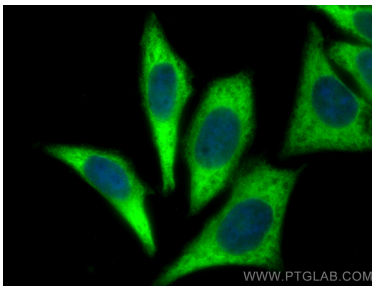
WB result of EEF1A1 antibody (11402-1-AP; 1:3000; incubated at room temperature for 1.5 hours) with sh-Control and sh-EEF1A1 transfected HeLa cells.



Immunohistochemical analysis of paraffin-embedded mouse brain tissue slide using 11402-1-AP (EEF1A1 antibody) at dilution of 1:200 (under 10x lens). Heat mediated antigen retrieval with Tris-EDTA buffer (pH 9.0).



Various lysates were subjected to SDS PAGE followed by western blot with 11402-1-AP (EEF1A1 antibody) at dilution of 1:6000 incubated at room temperature for 1.5 hours.



Immunofluorescent analysis of (-20°C Ethanol) fixed HepG2 cells using EEF1A1 antibody (11402-1-AP) at dilution of 1:400 and CoraLite®488-Conjugated AffiniPure Goat Anti-Rabbit IgG(H+L).