

À des fins de recherche uniquement

Anticorps Polyclonal de lapin anti-MELK



Numéro de catalogue: 11403-1-AP

2 Publications

Informations de base

Numéro de catalogue: 11403-1-AP	Numéro d'acquisition GenBank: BC014039	Méthode de purification: Purification par affinité contre l'antigène
Taille: 150ul , Concentration: 600 µg/ml by Nanodrop and 400 µg/ml by Bradford method using BSA as the standard;	Identification du gène (NCBI): 9833	Dilutions recommandées: WB 1:500-1:1000 IHC 1:50-1:500
Hôte: Lapin	Nom complet: maternal embryonic leucine zipper kinase	
Isotype: IgG	MW calculé 651 aa, 75 kDa	
Immunogen Catalog Number: AG1897	MW observés: 50-70 kDa	

Applications

Applications testées:

IHC, WB, ELISA

Demandes citées:

CoIP, IF, IHC, WB

Spécificité de l'espèce:

Humain, souris

Espèces citées:

Humain

Remarque-IHC: il est suggéré de démasquer l'antigène avec un tampon de TE buffer pH 9,0; (*) A défaut, 'le démasquage de l'antigène peut être 'effectué avec un tampon citrate pH 6,0.

Contrôles positifs:

WB : cellules Jurkat, cellules HeLa, cellules K-562

IHC : tissu de cancer du sein humain, tissu de cancer du côlon humain, tissu de cancer du poumon humain, tissu de côlon de souris, tissu rénal de souris

Informations générales

MELK is involved in various processes such as cell cycle regulation, self-renewal of stem cells, apoptosis and splicing regulation. It also plays a key role in cell proliferation and carcinogenesis, and it is required for proliferation of embryonic and postnatal multipotent neural progenitors.

Publications notables

Autrice	Pubmed ID	Journal	Application
Jiecheng Ye	35730614	Int J Oncol	WB,IHC,IF,CoIP
Shaohan Wu	29192136	Med Sci Monit	IHC

Stockage

Stockage:

Stocker à -20°C. Stable pendant un an après l'expédition.

Tampon de stockage:

PBS avec azoture de sodium à 0,02 % et glycérol à 50 % pH 7,3

L'aliquotage n'est pas nécessaire pour le stockage à -20C

*** Les 20ul contiennent 0,1% de BSA.

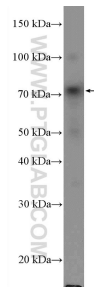
For technical support and original validation data for this product please contact:

T: 1 (888) 4PTGLAB (1-888-478-4522) (toll free in USA), or 1(312) 455-8498 (outside USA)

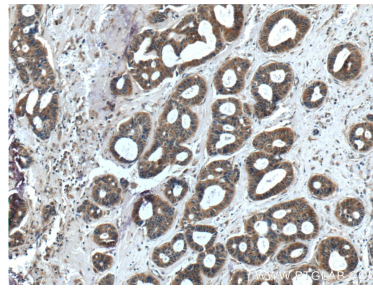
E: proteintech@ptglab.com
W: ptglab.com

This product is exclusively available under Proteintech Group brand and is not available to purchase from any other manufacturer.

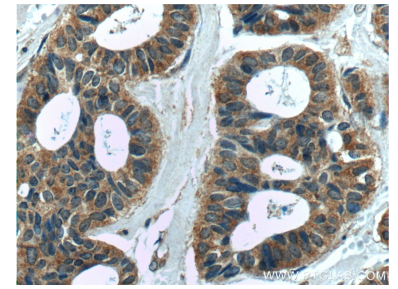
Données de validation sélectionnées



Jurkat cells were subjected to SDS PAGE followed by western blot with 11403-1-AP (MELK Antibody) at dilution of 1:600 incubated at room temperature for 1.5 hours.



Immunohistochemical analysis of paraffin-embedded human breast cancer tissue slide using 11403-1-AP (MELK Antibody) at dilution of 1:200 (under 10x lens).



Immunohistochemical analysis of paraffin-embedded human breast cancer tissue slide using 11403-1-AP (MELK Antibody) at dilution of 1:200 (under 40x lens).