

À des fins de recherche uniquement

# Anticorps Polyclonal de lapin anti-XPO6



Numéro de catalogue: 11408-1-AP

Phare

7 Publications

## Informations de base

Numéro de catalogue:  
11408-1-AP

Taille:  
150ul, Concentration: 450 µg/ml by Nanodrop and 447 µg/ml by Bradford method using BSA as the standard;

Hôte:  
Lapin

Isotype:  
IgG

Immunogen Catalog Number:  
AG1898

Numéro d'acquisition GenBank:  
BC014071

Identification du gène (NCBI):  
23214

Nom complet:  
exportin 6

MW calculé  
1125 aa, 129 kDa

MW observés:  
128 kDa

Méthode de purification:  
Purification par affinité contre l'antigène

Dilutions recommandées:  
WB 1:500-1:1000  
IP 0.5-4.0 ug for IP and 1:200-1:1000 for WB  
IHC 1:50-1:500

## Applications

Applications testées:  
IHC, IP, WB, ELISA

Demandes citées:  
IF, WB

Spécificité de l'espèce:  
Humain, rat, souris

Espèces citées:  
Drosophile, Humain

**Remarque-IHC: il est suggéré de démasquer l'antigène avec un tampon de TE buffer pH 9,0; (\*) A défaut, 'le démasquage de l'antigène peut être effectué avec un tampon citrate pH 6,0.**

Contrôles positifs:

WB: cellules HeLa,

IP: cellules HeLa,

IHC: tissu cardiaque humain, tissu cutané humain, tissu ovarien humain, tissu placentaire humain, tissu rénal humain

## Informations générales

Human XPO6 gene encodes a Ran-binding protein 20, exportin-6, belonging to the exportin family. Exportin-6 shuttles between the nucleus and the cytoplasm and mediates the nuclear export of actin and profilin-actin complexes in somatic cells. Interaction of exportin-6 and actin is achieved in a RanGTP-dependent manner, actin is a major cytoskeletal element which is normally kept cytoplasmic by exportin-6 driven nuclear export.

## Publications notables

Autrice	Pubmed ID	Journal	Application
Ewan K S McRae	31653714	RNA	WB
Hugo Boruchowicz	32817212	J Virol	WB
Sergi Marco	34819513	Nat Commun	WB

## Stockage

Stockage:

Stocker à -20°C. Stable pendant un an après l'expédition.

Tampon de stockage:

PBS avec azoture de sodium à 0,02 % et glycérol à 50 % pH 7,3

L'aliquotage n'est pas nécessaire pour le stockage à -20C

\*\*\* Les 20ul contiennent 0,1% de BSA.

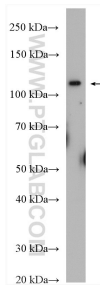
For technical support and original validation data for this product please contact:

T: 1 (888) 4PTGLAB (1-888-478-4522) (toll free in USA), or 1(312) 455-8498 (outside USA)

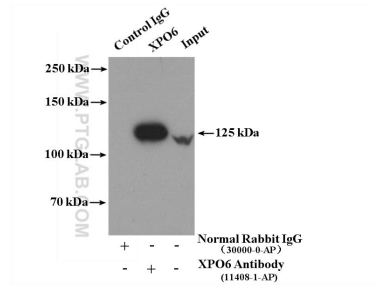
E: proteintech@ptglab.com  
W: ptglab.com

This product is exclusively available under Proteintech Group brand and is not available to purchase from any other manufacturer.

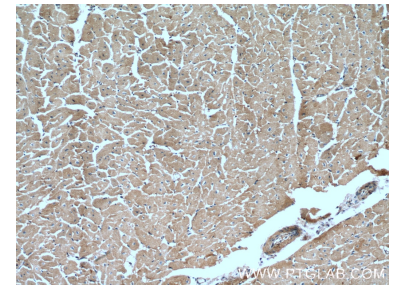
## Données de validation sélectionnées



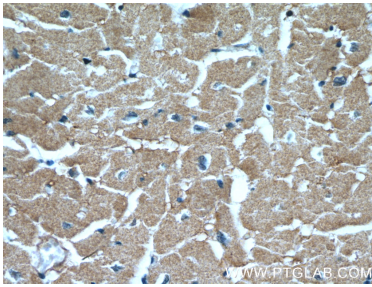
HeLa cells were subjected to SDS PAGE followed by western blot with 11408-1-AP (XPO6 antibody) at dilution of 1:600 incubated at room temperature for 1.5 hours.



IP Result of anti-XPO6 (IP:11408-1-AP, 4ug; Detection:11408-1-AP 1:300) with HeLa cells lysate 4000ug.



Immunohistochemical analysis of paraffin-embedded human heart tissue slide using 11408-1-AP (XPO6 Antibody) at dilution of 1:200 (under 10x lens).



Immunohistochemical analysis of paraffin-embedded human heart tissue slide using 11408-1-AP (XPO6 Antibody) at dilution of 1:200 (under 40x lens).