

À des fins de recherche uniquement

Anticorps Polyclonal de lapin anti-NAT2



Numéro de catalogue: 11410-1-AP

Informations de base

Numéro de catalogue: 11410-1-AP	Numéro d'acquisition GenBank: BC015878	Méthode de purification: Purification par affinité contre l'antigène
Taille: 150ul , Concentration: 500 µg/ml by Nanodrop;	Identification du gène (NCBI): 10	Dilutions recommandées: WB 1:2000-1:12000 IHC 1:50-1:500
Hôte: Lapin	Nom complet: N-acetyltransferase 2 (arylamine N-acetyltransferase)	
Isotype: IgG	MW calculé: 33.5 kDa	
Immunogen Catalog Number: AG1953	MW observés: 38 kDa	

Applications

Applications testées:
IHC, WB, ELISA

Spécificité de l'espèce:
Humain, rat, souris

Remarque-IHC: il est suggéré de démasquer l'antigène avec un tampon de TE buffer pH 9.0; (*) À défaut, 'le démasquage de l'antigène peut être effectué avec un tampon citrate pH 6,0.

Contrôles positifs:

WB : tissu hépatique de rat,

IHC : tissu d'intestin grêle humain, tissu de cancer du sein humain

Informations générales

NAT2 (Arylamine N-acetyltransferase 2) is well-known for its role in phase II metabolism of xenobiotics and drugs (PMID:36156098). NAT2 and its isozyme, arylamine N-acetyltransferase 1 (NAT1), play key roles in the detoxification of carcinogenic arylamines and xenobiotics by catalyzing acetyl-coenzyme A (CoA)-dependent biotransformation of arylamines to N-arylamides. Endogenous NAT2 expression is limited to the liver and small and large intestines, suggesting that NAT2 plays organ-specific roles (PMID:24467436).

Stockage

Stockage:

Stocker à -20°C. Stable pendant un an après l'expédition.

Tampon de stockage:

PBS avec azoture de sodium à 0,02 % et glycérol à 50 % pH 7,3

L'aliquotage n'est pas nécessaire pour le stockage à -20C

***** Les 20ul contiennent 0,1% de BSA.**

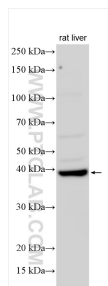
For technical support and original validation data for this product please contact:

T: 1 (888) 4PTGLAB (1-888-478-4522) (toll free in USA), or 1(312) 455-8498 (outside USA)

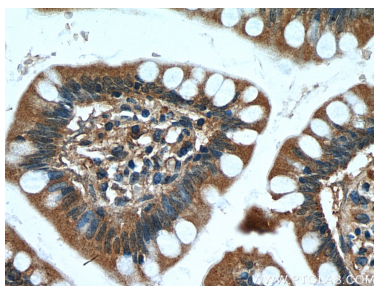
E: proteintech@ptglab.com
W: ptglab.com

This product is exclusively available under Proteintech Group brand and is not available to purchase from any other manufacturer.

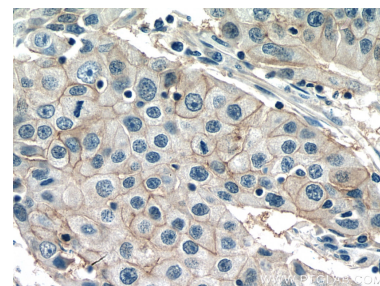
Données de validation sélectionnées



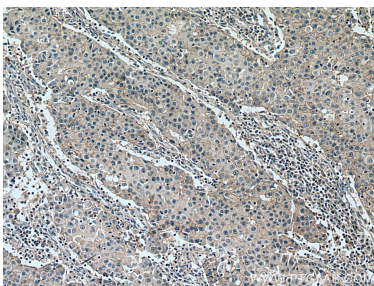
Various lysates were subjected to SDS PAGE followed by western blot with 11410-1-AP (NAT2 antibody) at dilution of 1:6000 incubated at room temperature for 1.5 hours.



Immunohistochemical analysis of paraffin-embedded human small intestine tissue slide using 11410-1-AP (NAT2 antibody) at dilution of 1:200 (under 40x lens).



Immunohistochemical analysis of paraffin-embedded human breast cancer tissue slide using 11410-1-AP (NAT2 antibody) at dilution of 1:200 (under 40x lens). Heat mediated antigen retrieval with Tris-EDTA buffer (pH 9.0).



Immunohistochemical analysis of paraffin-embedded human breast cancer tissue slide using 11410-1-AP (NAT2 antibody) at dilution of 1:200 (under 10x lens). Heat mediated antigen retrieval with Tris-EDTA buffer (pH 9.0).