

À des fins de recherche uniquement

# Anticorps Polyclonal de lapin anti-COX7C



Numéro de catalogue: 11411-2-AP

5 Publications

## Informations de base

Numéro de catalogue:

11411-2-AP

Taille:

150ul, Concentration: 400 µg/ml by Nanodrop and 227 µg/ml by Bradford method using BSA as the standard;

Hôte:

Lapin

Isotype:

IgG

Immunogen Catalog Number:

AG1989

Numéro d'acquisition GenBank:

BC007498

Identification du gène (NCBI):

1350

Nom complet:

cytochrome c oxidase subunit VIIc

MW calculé

63 aa, 7 kDa

MW observés:

15-28 kDa

Méthode de purification:

Purification par affinité contre l'antigène

Dilutions recommandées:

WB 1:500-1:2000

IHC 1:20-1:200

IF 1:20-1:200

## Applications

Applications testées:

IF, IHC, WB, ELISA

Demandes citées:

IF, WB

Spécificité de l'espèce:

Humain, rat, souris

Espèces citées:

Humain, souris

**Remarque-IHC: il est suggéré de démasquer l'antigène avec un tampon de TE buffer pH 9,0; (\*) A défaut, le démasquage de l'antigène peut être effectué avec un tampon citrate pH 6,0.**

Contrôles positifs:

WB : tissu ovarien de souris, tissu de muscle squelettique humain

IHC : tissu de gliome humain,

IF : cellules MCF-7,

## Informations générales

COX7C (Cytochrome c oxidase subunit 7C, mitochondrial) is the terminal enzyme in the mitochondrial respiratory chain (oxidative phosphorylation OXPHOS), catalyzing the electron transfer from reduced cytochrome c to molecule oxygen. This protein belongs to the cytochrome c oxidase VIIc family. The full length protein has a transit peptide with 16 amino acids. This antibody is specific to COX7C.

## Publications notables

Autrice	Pubmed ID	Journal	Application
Weicheng Wu	30237463	Cell Death Dis	WB
Lianqin Liu	30290033	Cancer Sci	WB
Belén Ansoleaga	27297670	J Neuropathol Exp Neurol	IF

## Stockage

Stockage:

Stocker à -20°C. Stable pendant un an après l'expédition.

Tampon de stockage:

PBS avec azoture de sodium à 0,02 % et glycérol à 50 % pH 7,3

L'aliquotage n'est pas nécessaire pour le stockage à -20C

\*\*\* Les 20ul contiennent 0,1% de BSA.

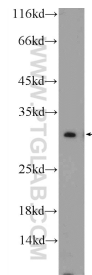
For technical support and original validation data for this product please contact:

T: 1 (888) 4PTGLAB (1-888-478-4522) (toll free in USA), or 1(312) 455-8498 (outside USA)

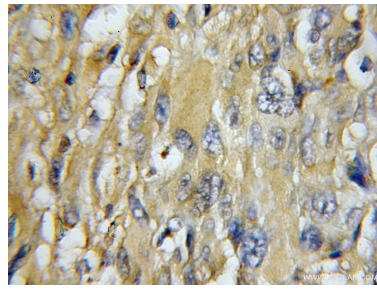
E: [proteintech@ptglab.com](mailto:proteintech@ptglab.com)  
W: [ptglab.com](http://ptglab.com)

This product is exclusively available under Proteintech Group brand and is not available to purchase from any other manufacturer.

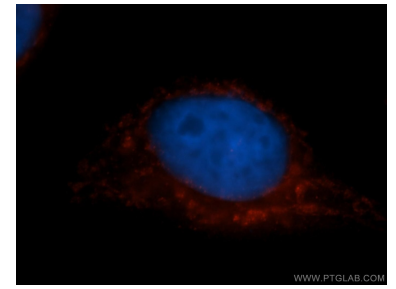
## Données de validation sélectionnées



mouse ovary tissue were subjected to SDS PAGE followed by western blot with 11411-2-AP (COX7C Antibody) at dilution of 1:1000 incubated at room temperature for 1.5 hours.



Immunohistochemical analysis of paraffin-embedded human gliomas using 11411-2-AP (COX7C antibody) at dilution of 1:100 (under 10x lens).



Immunofluorescent analysis of MCF-7 cells, using COX7C antibody 11411-2-AP at 1:50 dilution and Rhodamine-labeled goat anti-rabbit IgG (red). Blue pseudocolor = DAPI (fluorescent DNA dye).