

À des fins de recherche uniquement

Anticorps Polyclonal de lapin anti-PSMD12



Numéro de catalogue: 11412-1-AP

Phare

2 Publications

Informations de base

Numéro de catalogue: 11412-1-AP	Numéro d'acquisition GenBank: BC019062	Méthode de purification: Purification par affinité contre l'antigène
Taille: 150ul , Concentration: 700 µg/ml by Nanodrop;	Identification du gène (NCBI): 5718	Dilutions recommandées: WB 1:500-1:3000 IHC 1:50-1:500
Hôte: Lapin	Nom complet: proteasome (prosome, macropain) 26S subunit, non-ATPase, 12	
Isotype: IgG	MW calculé 456 aa, 53 kDa	
Immunogen Catalog Number: AG1957	MW observés: 50-55 kDa	

Applications

Applications testées:

IHC, WB, ELISA

Demandes citées:

IHC, WB

Spécificité de l'espèce:

Humain, rat, souris

Espèces citées:

Humain

Contrôles positifs:

WB : cellules MCF-7, tissu pulmonaire de rat, tissu pulmonaire de souris

IHC : tissu de gliome humain,

Remarque-IHC: il est suggéré de démasquer l'antigène avec un tampon de TE buffer pH 9,0; (*) À défaut, le démasquage de l'antigène peut être effectué avec un tampon citrate pH 6,0.

Informations générales

Proteasome 26S subunit, non-ATPase 12 (PSMD12; also known as RPN5) was first discovered in fission yeast. It is a non-ATPase subunit of the 19S regulator of the 26S proteasome complex, which is involved in regulating the cell cycle, repairing DNA damage, and regulating apoptosis by mediating the internal protein balance through the removal of misfolded proteins or damaged intracellular substructures. In addition, PSMD12 contributes to tumor cell growth and apoptosis in breast cancer. (PMID: 33987398)

Publications notables

Autrice	Pubmed ID	Journal	Application
Xinna Du	3222279	Biochem Biophys Res Commun	WB
Zhongyong Wang	33987398	Ann Transl Med	WB,IHC

Stockage

Stockage:

Stocker à -20°C. Stable pendant un an après l'expédition.

Tampon de stockage:

PBS avec azoture de sodium à 0,02 % et glycérol à 50 % pH 7,3

L'aliquotage n'est pas nécessaire pour le stockage à -20C

*** Les 20ul contiennent 0,1% de BSA.

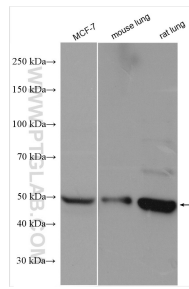
For technical support and original validation data for this product please contact:

T: 1 (888) 4PTGLAB (1-888-478-4522) (toll free in USA), or 1(312) 455-8498 (outside USA)

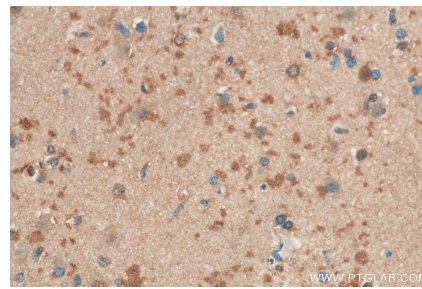
E: proteintech@ptglab.com
W: ptglab.com

This product is exclusively available under Proteintech Group brand and is not available to purchase from any other manufacturer.

Données de validation sélectionnées



Various lysates were subjected to SDS PAGE followed by western blot with 11412-1-AP (PSMD12 antibody) at dilution of 1:1500 incubated at room temperature for 1.5 hours.



Immunohistochemical analysis of paraffin-embedded human gliomas tissue slide using 11412-1-AP (PSMD12 antibody) at dilution of 1:200 (under 40x Lens). Heat mediated antigen retrieval with Tris-EDTA buffer (pH 9.0).