

À des fins de recherche uniquement

Anticorps Polyclonal de lapin anti-COX6A2



Numéro de catalogue: 11421-1-AP

1 Publications

Informations de base

Numéro de catalogue: 11421-1-AP	Numéro d'acquisition GenBank: BC029818	Méthode de purification: Purification par affinité contre l'antigène
Taille: 150ul , Concentration: 300 µg/ml by Nanodrop and 247 µg/ml by Bradford method using BSA as the standard;	Identification du gène (NCBI): 1339	Dilutions recommandées: IF 1:50-1:500
Hôte: Lapin	Nom complet: cytochrome c oxidase subunit VIa polypeptide 2	
Isotype: IgG	MW calculé 97 aa, 11 kDa	
Immunogen Catalog Number: AG1985		

Applications

Applications testées: IF, ELISA	Contrôles positifs: IF : tissu cardiaque humain,
Demandes citées: WB	
Spécificité de l'espèce: Humain	
Espèces citées: Humain	

Informations générales

COX6A2(Cytochrome c oxidase subunit 6A2, mitochondrial) is also named as COX6A, COX6AH and Belongs to the cytochrome c oxidase subunit 6A family. This protein is one of the nuclear-coded polypeptide chains of cytochrome c oxidase, the terminal oxidase in mitochondrial electron transport.

Publications notables

Autrice	Pubmed ID	Journal	Application
Oliva Claudia R CR	20870728	J Biol Chem	WB

Stockage

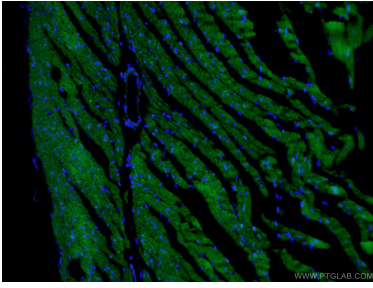
Stockage:
Stocker à -20°C. Stable pendant un an après l'expédition.
Tampon de stockage:
PBS avec azoture de sodium à 0,02 % et glycérol à 50 % pH 7,3
L'aliquotage n'est pas nécessaire pour le stockage à -20C

*** Les 20ul contiennent 0,1% de BSA.

For technical support and original validation data for this product please contact:
T: 1 (888) 4PTGLAB (1-888-478-4522) (toll free in USA), or 1(312) 455-8498 (outside USA)
E: proteintech@ptglab.com
W: ptglab.com

This product is exclusively available under Proteintech Group brand and is not available to purchase from any other manufacturer.

Données de validation sélectionnées



Immunofluorescent analysis of (4% PFA) fixed human heart tissue using 11421-1-AP (COX6A2 antibody) at dilution of 1:50 and Alexa Fluor 488-conjugated AffiniPure Goat Anti-Rabbit IgG(H+L).