

À des fins de recherche uniquement

# Anticorps Polyclonal de lapin anti-EIF3M



Numéro de catalogue: 11423-1-AP

Phare

5 Publications

## Informations de base

<b>Numéro de catalogue:</b> 11423-1-AP	<b>Numéro d'acquisition GenBank:</b> BC019103	<b>Méthode de purification:</b> Purification par affinité contre l'antigène
<b>Taille:</b> 150ul , Concentration: 200 µg/ml by Nanodrop;	<b>Identification du gène (NCBI):</b> 10480	<b>Dilutions recommandées:</b> WB 1:500-1:3000 IHC 1:20-1:200 IF 1:20-1:200
<b>Hôte:</b> Lapin	<b>Nom complet:</b> eukaryotic translation initiation factor 3, subunit M	
<b>Isotype:</b> IgG	<b>MW calculé:</b> 374 aa, 43 kDa	
<b>Immunogen Catalog Number:</b> AG1994	<b>MW observés:</b> 35-43 kDa	

## Applications

### Applications testées:

IF, IHC, WB, ELISA

### Demandes citées:

CoIP, IF, IHC, WB

### Spécificité de l'espèce:

Humain, rat, souris

### Espèces citées:

Humain

### Contrôles positifs:

WB : cellules HeLa, cellules HepG2, cellules MCF-7, tissu cérébral de rat, tissu cérébral de souris

IHC : tissu de cancer du pancréas humain,

IF : cellules HepG2,

**Remarque-IHC: il est suggéré de démasquer l'antigène avec un tampon de TE buffer pH 9,0; (\*) À défaut, le démasquage de l'antigène peut être effectué avec un tampon citrate pH 6,0.**

## Informations générales

EIF3M gene encodes eukaryotic translation initiation factor (eIF) subunit M, also called GA17 or PCID1. eIF-3 complex is required for several steps in the initiation of protein synthesis, and recent studies indicate that regulation of oncogene expression and neoplastic transformation are controlled by eIF subunits. The most uncharacterized non-core subunit EIF3M was confirmed to be highly expressed in human cancer cell lines and colon cancer patient tissues and mediate regulation of tumorigenesis-related genes in human colon cancer.

## Publications notables

Autrice	Pubmed ID	Journal	Application
Chen Chen	34499080	J Cell Biol	WB
Xinwei Liu	33791168	Am J Cancer Res	IF,CoIP
Goh S-H SH	20838379	Oncogene	WB,IHC

## Stockage

### Stockage:

Stocker à -20°C. Stable pendant un an après l'expédition.

### Tampon de stockage:

PBS avec azoture de sodium à 0,02 % et glycérol à 50 % pH 7,3

L'aliquotage n'est pas nécessaire pour le stockage à -20C

**\*\*\* Les 20ul contiennent 0,1% de BSA.**

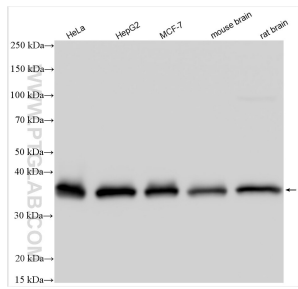
For technical support and original validation data for this product please contact:

T: 1 (888) 4PTGLAB (1-888-478-4522) (toll free in USA), or 1(312) 455-8498 (outside USA)

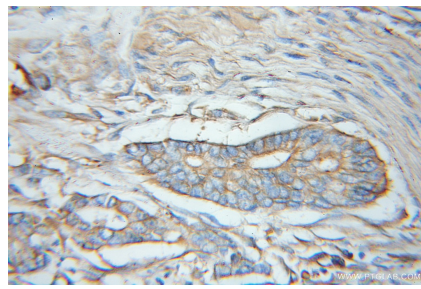
E: proteintech@ptglab.com  
W: ptglab.com

**This product is exclusively available under Proteintech Group brand and is not available to purchase from any other manufacturer.**

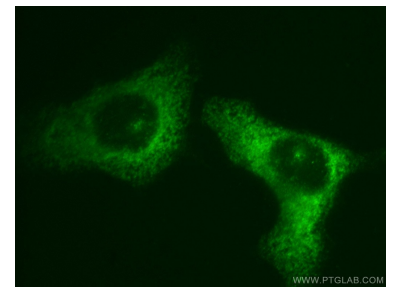
## Données de validation sélectionnées



Various lysates were subjected to SDS PAGE followed by western blot with 11423-1-AP (EIF3M antibody) at dilution of 1:1500 incubated at room temperature for 1.5 hours.



Immunohistochemical analysis of paraffin-embedded human pancreas cancer using 11423-1-AP (EIF3M antibody) at dilution of 1:50 (under 10x lens).



Immunofluorescent analysis of HepG2 cells, using EIF3M antibody 11423-1-AP at 1:50 dilution and FITC-labeled donkey anti-rabbit IgG (green).