

À des fins de recherche uniquement

Anticorps Polyclonal de lapin anti-HAT1



Numéro de catalogue: 11432-1-AP

Phare

8 Publications

Informations de base

Numéro de catalogue:

11432-1-AP

Taille:

150ul, Concentration: 600 µg/ml by Nanodrop;

Hôte:

Lapin

Isotype:

IgG

Immunogen Catalog Number:

AG1952

Numéro d'acquisition GenBank:

BC018682

Identification du gène (NCBI):

8520

Nom complet:

histone acetyltransferase 1

MW calculé

419 aa, 50 kDa

MW observés:

46 kDa

Méthode de purification:

Purification par affinité contre l'antigène

Dilutions recommandées:

WB 1:1000-1:8000

IP 0.5-4.0 µg for IP and 1:500-1:1000 for WB

IHC 1:20-1:200

IF 1:50-1:500

Applications

Applications testées:

IF, IHC, IP, WB, ELISA

Demandes citées:

IF, IHC, WB

Spécificité de l'espèce:

Humain, souris

Espèces citées:

Humain, rat, souris

Contrôles positifs:

WB : cellules HeLa, cellules C6, cellules HEK-293, cellules MDA-MB-231, cellules NIH/3T3

IP : cellules HepG2,

IHC : tissu de lymphome humain,

IF : tissu ovarien de souris, cellules HepG2

Remarque-IHC: il est suggéré de démasquer l'antigène avec un tampon de TE buffer pH 9,0; (*) À défaut, le démasquage de l'antigène peut être effectué avec un tampon citrate pH 6,0.

Informations générales

Publications notables

Autrice	Pubmed ID	Journal	Application
Yan Sun	34564701	Cell Death Dis	WB
Yong-Wei Nie	27005820	Biochem Biophys Res Commun	IF
Minjie Chen	33662521	Alcohol	WB

Stockage

Stockage:

Stocker à -20°C. Stable pendant un an après l'expédition.

Tampon de stockage:

PBS avec azoture de sodium à 0,02 % et glycérol à 50 % pH 7,3

L'aliquotage n'est pas nécessaire pour le stockage à -20C

*** Les 20ul contiennent 0,1% de BSA.

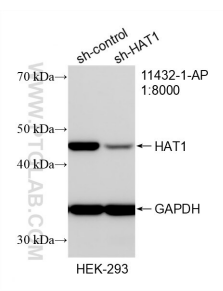
For technical support and original validation data for this product please contact:

T: 1 (888) 4PTGLAB (1-888-478-4522) (toll free in USA), or 1(312) 455-8498 (outside USA)

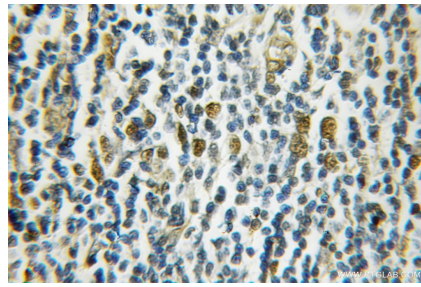
E: proteintech@ptglab.com
W: ptglab.com

This product is exclusively available under Proteintech Group brand and is not available to purchase from any other manufacturer.

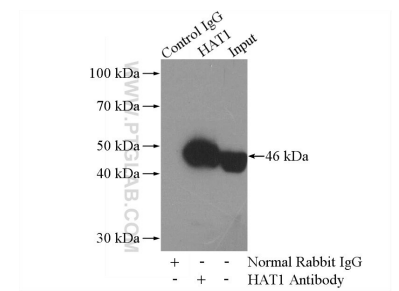
Données de validation sélectionnées



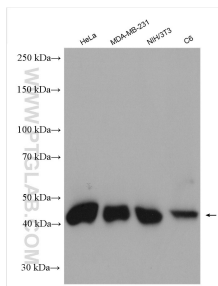
WB result of HAT1 antibody (11432-1-AP; 1:8000; incubated at room temperature for 1.5 hours) with sh-Control and sh-HAT1 transfected HEK-293 cells.



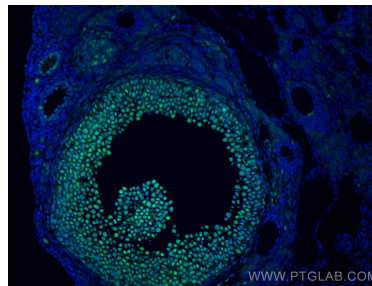
Immunohistochemical analysis of paraffin-embedded human lymphoma using 11432-1-AP (HAT1 antibody) at dilution of 1:50 (under 10x lens).



IP Result of anti-HAT1 (IP:11432-1-AP, 4ug; Detection:11432-1-AP 1:500) with HepG2 cells lysate 3200ug.



Various lysates were subjected to SDS PAGE followed by western blot with 11432-1-AP (HAT1 antibody) at dilution of 1:4000 incubated at room temperature for 1.5 hours.



Immunofluorescent analysis of (4% PFA) fixed mouse ovary tissue using HAT1 antibody (11432-1-AP) at dilution of 1:200 and CoraLite®488-Conjugated AffiniPure Goat Anti-Rabbit IgG(H+L).