

À des fins de recherche uniquement

Anticorps Polyclonal de lapin anti-GRK6



Numéro de catalogue: 11439-1-AP

Phare

2 Publications

Informations de base

Numéro de catalogue:
11439-1-AP

Taille:
150ul, Concentration: 200 µg/ml by Nanodrop and 150 µg/ml by Bradford method using BSA as the standard;

Hôte:
Lapin

Isotype:
IgG

Immunogen Catalog Number:
AG1992

Numéro d'acquisition GenBank:
BC017272

Identification du gène (NCBI):
2870

Nom complet:
G protein-coupled receptor kinase 6

MW calculé:
66 kDa

MW observés:
66 kDa

Méthode de purification:
Purification par affinité contre l'antigène

Dilutions recommandées:
WB 1:500-1:2000
IP 0.5-4.0 ug for IP and 1:500-1:1000 for WB
IHC 1:50-1:500

Applications

Applications testées:
IHC, IP, WB, ELISA

Demandes citées:
IHC, WB

Spécificité de l'espèce:
Humain

Espèces citées:
Humain

Remarque-IHC: il est suggéré de démasquer l'antigène avec un tampon de TE buffer pH 9,0; (*) A défaut, le démasquage de l'antigène peut être effectué avec un tampon citrate pH 6,0.

Contrôles positifs:

WB : cellules HEK-293, tissu rénal humain

IP : cellules HEK-293,

IHC : tissu de carcinome à cellules rénales humain,

Informations générales

Publications notables

Autrice	Pubmed ID	Journal	Application
Fan Yang	26347956	Nat Commun	WB
Sumei Yao	34136390	Front Oncol	WB, IHC

Stockage

Stockage:

Stocker à -20°C. Stable pendant un an après l'expédition.

Tampon de stockage:

PBS avec azoture de sodium à 0,02 % et glycérol à 50 % pH 7,3

L'aliquotage n'est pas nécessaire pour le stockage à -20°C

*** Les 20ul contiennent 0,1% de BSA.

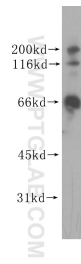
For technical support and original validation data for this product please contact:

T: 1 (888) 4PTGLAB (1-888-478-4522) (toll free in USA), or 1(312) 455-8498 (outside USA)

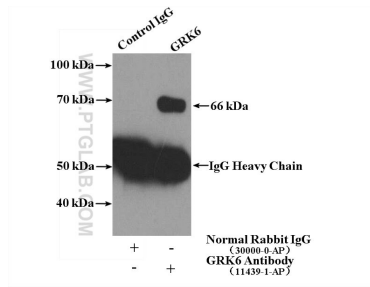
E: proteintech@ptglab.com
W: ptglab.com

This product is exclusively available under Proteintech Group brand and is not available to purchase from any other manufacturer.

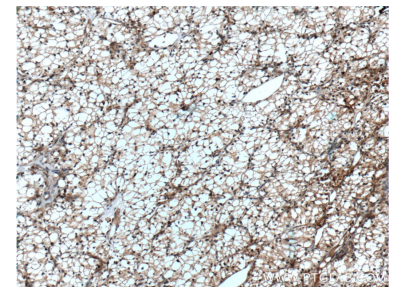
Données de validation sélectionnées



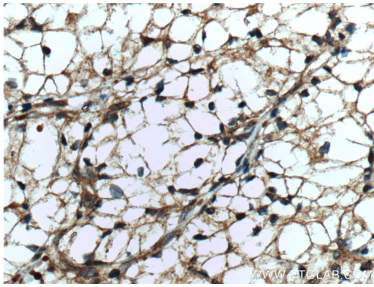
HEK-293 cells were subjected to SDS PAGE followed by western blot with 11439-1-AP (GRK6 antibody) at dilution of 1:500 incubated at room temperature for 1.5 hours.



IP Result of anti-GRK6 (IP:11439-1-AP, 4ug; Detection:11439-1-AP 1:500) with HEK-293 cells lysate 1120ug.



Immunohistochemical analysis of paraffin-embedded human renal cell carcinoma tissue slide using 11439-1-AP (GRK6 Antibody) at dilution of 1:100 (under 10x lens). Heat mediated antigen retrieval with Tris-EDTA buffer (pH 9.0).



Immunohistochemical analysis of paraffin-embedded human renal cell carcinoma tissue slide using 11439-1-AP (GRK6 Antibody) at dilution of 1:100 (under 40x lens). Heat mediated antigen retrieval with Tris-EDTA buffer (pH 9.0).