

À des fins de recherche uniquement

Anticorps Polyclonal de lapin anti-EHD2



Numéro de catalogue: 11440-1-AP

Phare

5 Publications

Informations de base

Numéro de catalogue:
11440-1-AP

Taille:
150ul , Concentration: 400 µg/ml by
Bradford method using BSA as the
standard;

Hôte:
Lapin

Isotype:
IgG

Immunogen Catalog Number:
AG2002

Numéro d'acquisition GenBank:
BC014445

Identification du gène (NCBI):
30846

Nom complet:
EH-domain containing 2

MW calculé
543 aa, 61 kDa

MW observés:
61 kDa

Méthode de purification:
Purification par affinité contre
l'antigène

Dilutions recommandées:
WB 1:1000-1:4000
IP 0.5-4.0 ug for IP and 1:500-1:1000
for WB
IHC 1:2000-1:8000

Applications

Applications testées:
IHC, IP, WB, ELISA

Demandes citées:
IF, IHC, WB

Spécificité de l'espèce:
Humain, rat, souris

Espèces citées:
Humain, souris

**Remarque-IHC: il est suggéré de démasquer
l'antigène avec un tampon de TE buffer pH
9.0; (*) A défaut, 'le démasquage de
l'antigène peut être 'effectué avec un
tampon citrate pH 6,0.**

Contrôles positifs:

WB : cellules HeLa, tissu cardiaque de rat, tissu
cardiaque de souris, tissu cardiaque humain

IP : tissu cardiaque de souris,

IHC : tissu de cancer du sein humain, tissu de cancer de
l'oesophage humain, tissu de tumeur ovarienne
humain

Informations générales

Publications notables

Autrice	Pubmed ID	Journal	Application
Jingjing Lv	26180943	Cancer Invest	WB
Tamako Nishimura	35834519	PLoS One	IF
Chengqi Guan	33356637	Cancer Invest	IHC

Stockage

Stockage:

Stocker à -20°C. Stable pendant un an après l'expédition.

Tampon de stockage:

PBS avec azoture de sodium à 0,02 % et glycérol à 50 % pH 7,3

L'aliquotage n'est pas nécessaire pour le stockage à -20C

*** Les 20ul contiennent 0,1% de BSA.

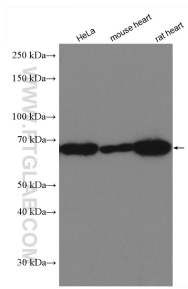
For technical support and original validation data for this product please contact:

T: 1 (888) 4PTGLAB (1-888-478-4522) (toll free
in USA), or 1(312) 455-8498 (outside USA)

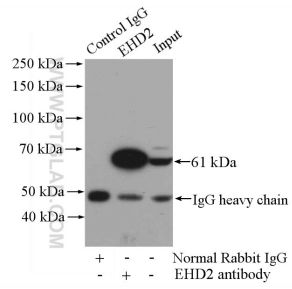
E: proteintech@ptglab.com
W: ptglab.com

This product is exclusively available under Proteintech
Group brand and is not available to purchase from any
other manufacturer.

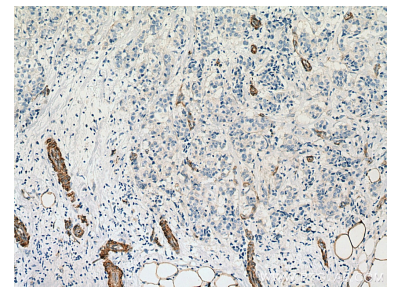
Données de validation sélectionnées



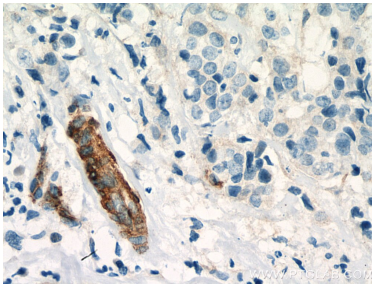
Various lysates were subjected to SDS PAGE followed by western blot with 11440-1-AP (EHD2 antibody) at dilution of 1:2000 incubated at room temperature for 1.5 hours.



IP Result of anti-EHD2 (IP:11440-1-AP, 4ug; Detection:11440-1-AP 1:800) with mouse heart tissue lysate 4000ug.



Immunohistochemical analysis of paraffin-embedded human breast cancer tissue slide using 11440-1-AP (EHD2 antibody) at dilution of 1:4000 (under 10x lens). Heat mediated antigen retrieval with Tris-EDTA buffer (pH 9.0).



Immunohistochemical analysis of paraffin-embedded human breast cancer tissue slide using 11440-1-AP (EHD2 antibody) at dilution of 1:4000 (under 40x lens). Heat mediated antigen retrieval with Tris-EDTA buffer (pH 9.0).