

À des fins de recherche uniquement

Anticorps Polyclonal de lapin anti-COX15



Numéro de catalogue: 11441-1-AP

2 Publications

Informations de base

Numéro de catalogue: 11441-1-AP	Numéro d'acquisition GenBank: BC002382	Méthode de purification: Purification par affinité contre l'antigène
Taille: 150ul, Concentration: 600 µg/ml by Nanodrop and 327 µg/ml by Bradford method using BSA as the standard;	Identification du gène (NCBI): 1355	Dilutions recommandées: WB 1:1000-1:4000 IHC 1:20-1:200
Hôte: Lapin	Nom complet: COX15 homolog, cytochrome c oxidase assembly protein (yeast)	
Isotype: IgG	MW calculé: 410 aa, 46 kDa	
Immunogen Catalog Number: AG2004	MW observés: 44-55 kDa	

Applications

Applications testées:

IHC, WB, ELISA

Demandes citées:

WB

Spécificité de l'espèce:

Humain, rat, souris

Espèces citées:

souris

Remarque-IHC: il est suggéré de démasquer l'antigène avec un tampon de TE buffer pH 9,0; (*) A défaut, le démasquage de l'antigène peut être effectué avec un tampon citrate pH 6,0.

Contrôles positifs:

WB : tissu cérébral de souris, tissu cardiaque de rat, tissu cardiaque de souris

IHC : tissu cardiaque humain,

Informations générales

COX15 belongs to the COX15/CtaA family. It may be involved in the biosynthesis of heme A. COX15 has 2 isoforms COX15.1 and COX15.2. The MW in SDS-PAGE is between 44kd and 55kd.

Publications notables

Autrice	Pubmed ID	Journal	Application
Liangjun Xia	35401830	Theranostics	WB
Qianqian Guo	31870714	Biochim Biophys Acta Mol Basis Dis	WB

Stockage

Stockage:

Stocker à -20°C. Stable pendant un an après l'expédition.

Tampon de stockage:

PBS avec azoture de sodium à 0,02 % et glycérol à 50 % pH 7,3

L'aliquotage n'est pas nécessaire pour le stockage à -20C

*** Les 20ul contiennent 0,1% de BSA.

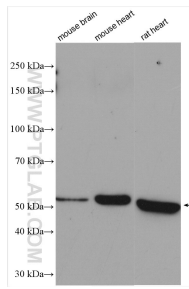
For technical support and original validation data for this product please contact:

T: 1 (888) 4PTGLAB (1-888-478-4522) (toll free in USA), or 1(312) 455-8498 (outside USA)

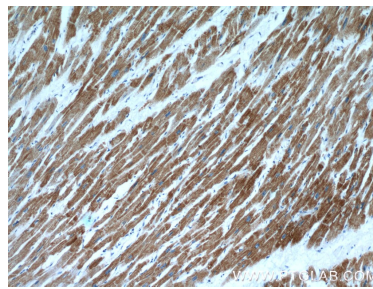
E: proteintech@ptglab.com
W: ptglab.com

This product is exclusively available under Proteintech Group brand and is not available to purchase from any other manufacturer.

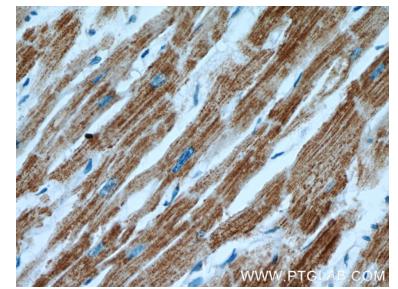
Données de validation sélectionnées



Various lysates were subjected to SDS PAGE followed by western blot with 11441-1-AP (COX15 antibody) at dilution of 1:2000 incubated at room temperature for 1.5 hours.



Immunohistochemical analysis of paraffin-embedded human heart using 11441-1-AP (COX15 antibody) at dilution of 1:100 (under 10x lens).



Immunohistochemical analysis of paraffin-embedded human heart using 11441-1-AP (COX15 antibody) at dilution of 1:100 (under 40x lens).