

À des fins de recherche uniquement

Anticorps Polyclonal de lapin anti-RAB24



Numéro de catalogue: 11445-1-AP

2 Publications

Informations de base

Numéro de catalogue:
11445-1-AP

Taille:
150ul, Concentration: 400 µg/ml by Nanodrop and 200 µg/ml by Bradford method using BSA as the standard;

Hôte:
Lapin

Isotype:
IgG

Immunogen Catalog Number:
AG1995

Numéro d'acquisition GenBank:
BC021263

Identification du gène (NCBI):
53917

Nom complet:
RAB24, member RAS oncogene family

MW calculé
203 aa, 23 kDa

MW observés:
23 kDa

Méthode de purification:
Purification par affinité contre l'antigène

Dilutions recommandées:
WB 1:5000-1:50000
IP 0.5-4.0 ug for IP and 1:200-1:1000 for WB
IHC 1:50-1:500

Applications

Applications testées:
IHC, IP, WB, ELISA

Demandes citées:
IHC, WB

Spécificité de l'espèce:
Humain, rat, souris

Espèces citées:
canin, Humain

Remarque-IHC: il est suggéré de démasquer l'antigène avec un tampon de TE buffer pH 9,0; (*) A défaut, 'le démasquage de l'antigène peut être 'effectué avec un tampon citrate pH 6,0.

Contrôles positifs:

WB : cellules HEK-293, tissu cérébral de rat, tissu cérébral de souris, tissu cérébral humain fœtal, tissu de muscle squelettique humain

IP : tissu cérébral de souris,

IHC : tissu de gliome humain,

Informations générales

RAB24 is a small GTPase of the Rab subfamily of Ras-related proteins that regulate intracellular protein trafficking. Unlike other Rab family members, RAB24 does not interact with GDP dissociation inhibitors (GDIs), including ARHGDI A and ARHGDI B. It interacts with ZFYVE20. Rab24 modulates several mitotic events, including chromosome segregation and cytokinesis, perhaps through the interaction with microtubules.

Publications notables

Autrice	Pubmed ID	Journal	Application
Jianfa Yu	34262410	Dose Response	WB
Caryline Agler	24516392	PLoS Genet	IHC

Stockage

Stockage:

Stocker à -20°C. Stable pendant un an après l'expédition.

Tampon de stockage:

PBS avec azoture de sodium à 0,02 % et glycérol à 50 % pH 7,3

L'aliquotage n'est pas nécessaire pour le stockage à -20C

*** Les 20ul contiennent 0,1% de BSA.

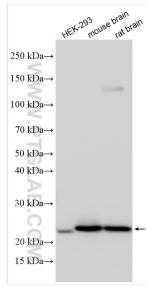
For technical support and original validation data for this product please contact:

T: 1 (888) 4PTGLAB (1-888-478-4522) (toll free in USA), or 1(312) 455-8498 (outside USA)

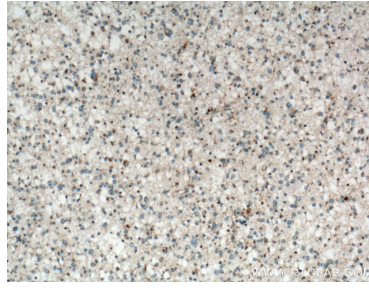
E: proteintech@ptglab.com
W: ptglab.com

This product is exclusively available under Proteintech Group brand and is not available to purchase from any other manufacturer.

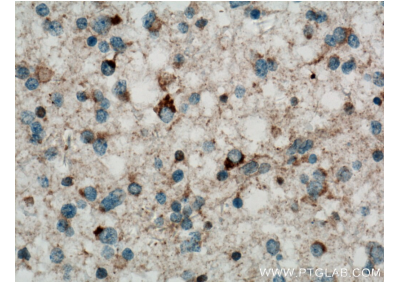
Données de validation sélectionnées



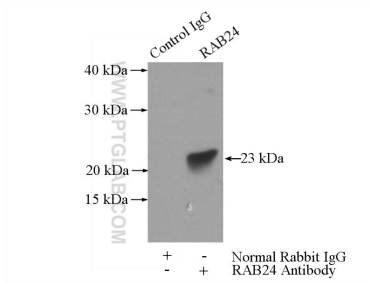
Various lysates were subjected to SDS PAGE followed by western blot with 11445-1-AP (RAB24 antibody) at dilution of 1:15000 incubated at room temperature for 1.5 hours.



Immunohistochemical analysis of paraffin-embedded human gliomas tissue slide using 11445-1-AP (RAB24 antibody) at dilution of 1:200 (under 10x lens. Heat mediated antigen retrieval with Tris-EDTA buffer (pH 9.0).



Immunohistochemical analysis of paraffin-embedded human gliomas tissue slide using 11445-1-AP (RAB24 antibody) at dilution of 1:200 (under 40x lens. Heat mediated antigen retrieval with Tris-EDTA buffer (pH 9.0).



IP Result of anti-RAB24 (IP:11445-1-AP, 3ug; Detection:11445-1-AP 1:300) with mouse brain tissue lysate 4000ug.