

À des fins de recherche uniquement

Anticorps Polyclonal de lapin anti-GTF3C5



Numéro de catalogue: 11447-2-AP

Informations de base

Numéro de catalogue:
11447-2-AP

Taille:
150ul, Concentration: 133 µg/ml by
Bradford method using BSA as the
standard;

Hôte:
Lapin

Isotype:
IgG

Immunogen Catalog Number:
AG1999

Numéro d'acquisition GenBank:
BC017337

Identification du gène (NCBI):
9328

Nom complet:
general transcription factor III C,
polypeptide 5, 63kDa

MW calculé
63 kDa

MW observés:
63 kDa

Méthode de purification:
Purification par affinité contre
l'antigène

Dilutions recommandées:
WB 1:500-1:2400
IP 0.5-4.0 ug for IP and 1:200-1:1000
for WB

Applications

Applications testées:
IP, WB, ELISA

Spécificité de l'espèce:
Humain, rat, souris

Contrôles positifs:

WB : tissu pulmonaire humain, tissu pulmonaire de
souris

IP : tissu pulmonaire de souris,

Informations générales

Stockage

Stockage:

Stocker à -20°C. Stable pendant un an après l'expédition.

Tampon de stockage:

PBS avec azoture de sodium à 0,02 % et glycérol à 50 % pH 7,3

L'aliquotage n'est pas nécessaire pour le stockage à -20C

***** Les 20ul contiennent 0,1% de BSA.**

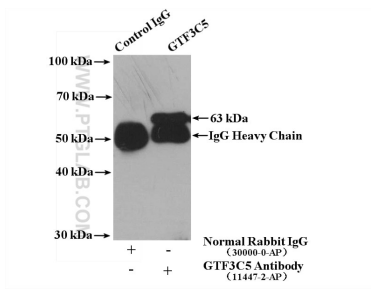
For technical support and original validation data for this product please contact:

T: 1 (888) 4PTGLAB (1-888-478-4522) (toll free
in USA), or 1(312) 455-8498 (outside USA)

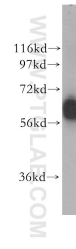
E: proteintech@ptglab.com
W: ptglab.com

This product is exclusively available under Proteintech Group brand and is not available to purchase from any other manufacturer.

Données de validation sélectionnées



IP result of anti-GTF3C5 (IP:11447-2-AP, 4 μ g; Detection:11447-2-AP 1:300) with mouse lung tissue lysate 4000 μ g.



human lung tissue were subjected to SDS PAGE followed by western blot with 11447-2-AP (GTF3C5 antibody) at dilution of 1:600 incubated at room temperature for 1.5 hours.