

À des fins de recherche uniquement

# Anticorps Polyclonal de lapin anti-Human IgA Heavy Chain



Numéro de catalogue: 11449-1-AP

8 Publications

## Informations de base

Numéro de catalogue:

11449-1-AP

Taille:

150ul, Concentration: 850 µg/ml by Nanodrop;

Hôte:

Lapin

Isotype:

IgG

Immunogen Catalog Number:

AG2007

Numéro d'acquisition GenBank:

BC016369

Identification du gène (NCBI):

3493

Nom complet:

immunoglobulin heavy constant alpha 1

MW calculé

496 aa, 53 kDa

MW observés:

53 kDa

Méthode de purification:

Purification par affinité contre l'antigène

Dilutions recommandées:

WB 1:500-1:2000

IHC 1:5000-1:20000

IF 1:200-1:800

## Applications

Applications testées:

IF, IHC, WB, ELISA

Demandes citées:

IHC, WB

Spécificité de l'espèce:

Humain

Espèces citées:

Humain, porc, souris

Contrôles positifs:

WB : tissu plasmatique humain, tissu pulmonaire humain

IHC : tissu d'amygdalite humain,

IF : tissu d'amygdalite humain,

**Remarque-IHC: il est suggéré de démasquer l'antigène avec un tampon de TE buffer pH 9,0; (\*) À défaut, le démasquage de l'antigène peut être effectué avec un tampon citrate pH 6,0.**

## Informations générales

Ig alpha is the major immunoglobulin class in body secretions. It may serve both to defend against local infection and to prevent access of foreign antigens to the general immunologic system. This antibody recognizes the Chain C region of human Ig alpha-1 (IGHA1).

## Publications notables

Autrice	Pubmed ID	Journal	Application
Airu Liu	36118029	Front Cell Infect Microbiol	IHC
Yan Yan	33188798	J Infect	IHC
Anne Kathrin Wessig	35296708	Sci Rep	WB

## Stockage

Stockage:

Stocker à -20°C. Stable pendant un an après l'expédition.

Tampon de stockage:

PBS avec azoture de sodium à 0,02 % et glycérol à 50 % pH 7,3

L'aliquotage n'est pas nécessaire pour le stockage à -20C

\*\*\* Les 20ul contiennent 0,1% de BSA.

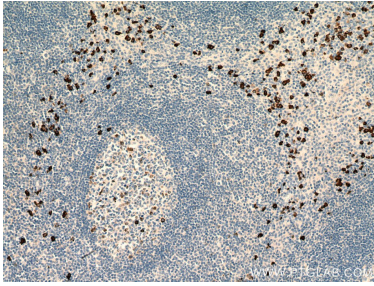
For technical support and original validation data for this product please contact:

T: 1 (888) 4PTGLAB (1-888-478-4522) (toll free in USA), or 1(312) 455-8498 (outside USA)

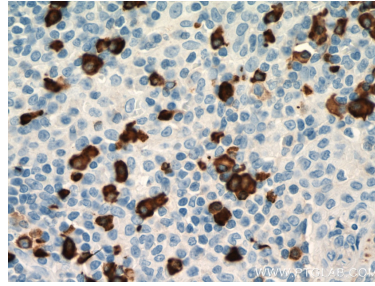
E: proteintech@ptglab.com  
W: ptglab.com

This product is exclusively available under Proteintech Group brand and is not available to purchase from any other manufacturer.

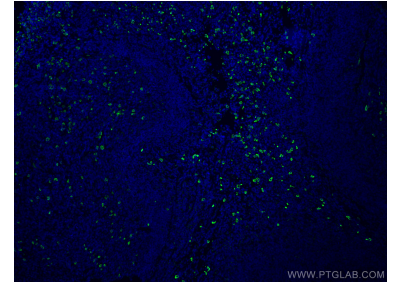
## Données de validation sélectionnées



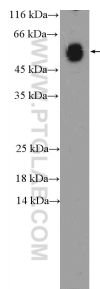
Immunohistochemical analysis of paraffin-embedded human tonsillitis tissue slide using 11449-1-AP (Human IgA Heavy Chain antibody) at dilution of 1:10000 (under 10x lens. Heat mediated antigen retrieval with Tris-EDTA buffer (pH 9.0).



Immunohistochemical analysis of paraffin-embedded human tonsillitis tissue slide using 11449-1-AP (Human IgA Heavy Chain antibody) at dilution of 1:10000 (under 40x lens. Heat mediated antigen retrieval with Tris-EDTA buffer (pH 9.0).



Immunofluorescent analysis of (4% PFA) fixed human tonsillitis tissue using Human IgA Heavy Chain antibody (11449-1-AP) at dilution of 1:400 and CoraLite®488-Conjugated AffiniPure Goat Anti-Rabbit IgG(H+L).



human plasma (0.3 ug) were subjected to SDS PAGE followed by western blot with 11449-1-AP (Human IgA Heavy Chain antibody) at dilution of 1:1000. (1 Sec exposure) incubated at room temperature for 1.5 hours.