

À des fins de recherche uniquement

Anticorps Polyclonal de lapin anti-MZB1



Numéro de catalogue: 11454-1-AP

7 Publications

Informations de base

Numéro de catalogue: 11454-1-AP	Numéro d'acquisition GenBank: BC021275	Méthode de purification: Purification par affinité contre l'antigène
Taille: 150ul, Concentration: 350 µg/ml by Nanodrop and 180 µg/ml by Bradford method using BSA as the standard;	Identification du gène (NCBI): 51237	Dilutions recommandées: WB 1:500-1:2000 IHC 1:20-1:200
Hôte: Lapin	Nom complet: hypothetical protein MGC29506	
Isotype: IgG	MW calculé: 189 aa, 21 kDa	
Immunogen Catalog Number: AG2015	MW observés: 19-21 kDa	

Applications

Applications testées:

IHC, WB, ELISA

Demandes citées:

IF, IHC, WB

Spécificité de l'espèce:

Humain

Espèces citées:

Humain

Remarque-IHC: il est suggéré de démasquer l'antigène avec un tampon de TE buffer pH 9,0; (*) A défaut, le démasquage de l'antigène peut être effectué avec un tampon citrate pH 6,0.

Contrôles positifs:

WB : cellules Raji,

IHC : tissu de gliome humain, tissu d'intestin grêle humain

Informations générales

MZB1, also named as ,PACAP, MGC29506 and pERp1, belongs to the PERP1 family. It is associates with immunoglobulin M (IgM) heavy and light chains and promotes IgM assembly and secretion. MGC29506(PACAP) may exert its effect by acting as a molecular chaperone or as an oxidoreductase as it displays a low level of oxidoreductase activity. Isoform 2 may be involved in regulation of apoptosis. (PubMed: 11350957) MZB1 has 5 isoforms with MW 21kd and 7-13kd.

Publications notables

Autrice	Pubmed ID	Journal	Application
Manabu Watanabe	32963604	Oncol Lett	IHC
Kentaro Miyake	29180208	J Surg Res	IHC
Mitsuro Kanda	27459504	Int J Cancer	IHC

Stockage

Stockage:

Stocker à -20°C. Stable pendant un an après l'expédition.

Tampon de stockage:

PBS avec azoture de sodium à 0,02 % et glycérol à 50 % pH 7,3

L'aliquotage n'est pas nécessaire pour le stockage à -20C

*** Les 20ul contiennent 0,1% de BSA.

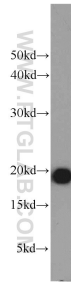
For technical support and original validation data for this product please contact:

T: 1 (888) 4PTGLAB (1-888-478-4522) (toll free in USA), or 1(312) 455-8498 (outside USA)

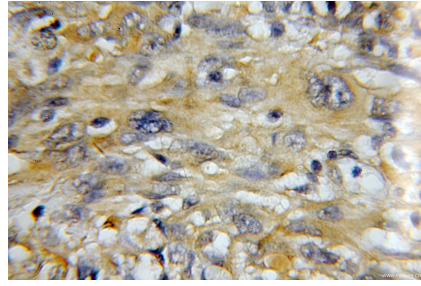
E: proteintech@ptglab.com
W: ptglab.com

This product is exclusively available under Proteintech Group brand and is not available to purchase from any other manufacturer.

Données de validation sélectionnées



Raji cells were subjected to SDS PAGE followed by western blot with 11454-1-AP (MZB1 antibody) at dilution of 1:1000 incubated at room temperature for 1.5 hours.



Immunohistochemical analysis of paraffin-embedded human gliomas using 11454-1-AP (MZB1 antibody) at dilution of 1:50 (under 40x lens).