

À des fins de recherche uniquement

# Anticorps Polyclonal de lapin anti-COPE



Numéro de catalogue: 11457-1-AP

## Informations de base

Numéro de catalogue: 11457-1-AP	Numéro d'acquisition GenBank: BC017285	Méthode de purification: Purification par affinité contre l'antigène
Taille: 150ul, Concentration: 133 µg/ml by Nanodrop and 133 µg/ml by Bradford method using BSA as the standard;	Identification du gène (NCBI): 11316	Dilutions recommandées: WB 1:1000-1:4000 IHC 1:20-1:200 IF 1:10-1:100
Hôte: Lapin	Nom complet: coatomer protein complex, subunit epsilon	
Isotype: IgG	MW calculé: 34 kDa	
Immunogen Catalog Number: AG2024	MW observés: 30-35 kDa	

## Applications

Applications testées:  
IF, IHC, WB, ELISA

Spécificité de l'espèce:  
Humain

**Remarque-IHC: il est suggéré de démasquer l'antigène avec un tampon de TE buffer pH 9,0; (\*) À défaut, le démasquage de l'antigène peut être effectué avec un tampon citrate pH 6,0.**

Contrôles positifs:

WB : cellules HEK-293, cellules A375, cellules A431, cellules HeLa, cellules MCF-7, cellules PC-3

IHC : tissu de cancer de la prostate humain, tissu de cancer du foie humain

IF : cellules HepG2,

## Informations générales

### Stockage

Stockage:  
Stocker à -20°C. Stable pendant un an après l'expédition.  
Tampon de stockage:  
PBS avec azoture de sodium à 0,02 % et glycérol à 50 % pH 7,3  
L'aliquotage n'est pas nécessaire pour le stockage à -20C

\*\*\* Les 20ul contiennent 0,1% de BSA.

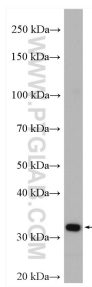
For technical support and original validation data for this product please contact:

T: 1 (888) 4PTGLAB (1-888-478-4522) (toll free in USA), or 1(312) 455-8498 (outside USA)

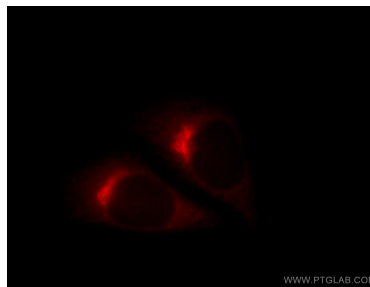
E: [proteintech@ptglab.com](mailto:proteintech@ptglab.com)  
W: [ptglab.com](http://ptglab.com)

This product is exclusively available under Proteintech Group brand and is not available to purchase from any other manufacturer.

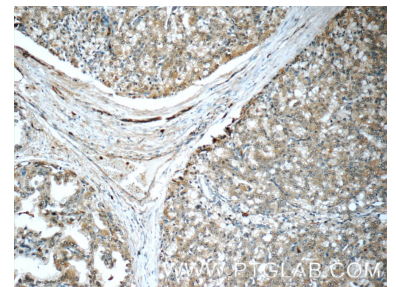
## Données de validation sélectionnées



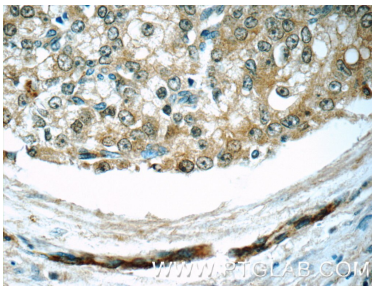
HEK-293 cells were subjected to SDS PAGE followed by western blot with 11457-1-AP (COPE antibody) at dilution of 1:2000 incubated at room temperature for 1.5 hours.



Immunofluorescent analysis of HepG2 cells, using COPE antibody 11457-1-AP at 1:25 dilution and Rhodamine-labeled goat anti-rabbit IgG (red).



Immunohistochemical analysis of paraffin-embedded human prostate cancer tissue slide using 11457-1-AP (COPE Antibody) at dilution of 1:50 (under 10x lens).



Immunohistochemical analysis of paraffin-embedded human prostate cancer tissue slide using 11457-1-AP (COPE Antibody) at dilution of 1:50 (under 40x lens).